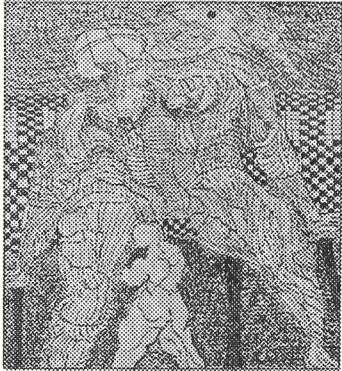


GRAFISK KUNST	1	Aften i juni (træsnit)	34×42	125
	2	Fugle i fødderne! (træsnit)	29×36	125
Jens Peter Helge Hansen	3	Senere tid (træsnit)	29×36	125
Engtoftevej 8, 3. Kbh. V.	4	Senere tid (træsnit)	30×42	125
Jørgen Tang Holbek	5	Landskab	20×24	150
Skydebanegade 38, Kbh. V.	6	Roelandskab	26×30	175
	7	Roelandskab	19×39	175
Erling Jørgensen	8	Portræt (koldnål)	17×4	privateje
Rosengade 5, Kolding	9	Portræt (koldnål)	16×14	100
	10	Portræt (koldnål)	6×8	150
	11	Portræt (koldnål)	10×10	100
	12	Sted med siddende mennesker (koldnål)	15×17	200
Erik Otto Larsen	13	To med stave	11×12	100
Læssøgade 19, Kbh. N.	14	Fald	11×12	100

KUNSTNERNES EFTERÅRSUDSTILLING 28. OKT.–12. NOV. 1967 KL. 10–17

Berta Moltke	15	Havbund	15×13	150
Klosterstræde 18, Kbh. K.	16	En anden verden	18×15	150
Telf. BY 2401				
Hans Helge Nielsen	17	Figur i fragment (akvatinte)	8×7	75
St. Kannikestræde 15,	18	Figur i fragment	8×7	75
Kbh. K.	19	Figur	7×7	75
	20	Figur	7×5	75
Jørgen C. Rasmussen	21	Historie 1–8		pr. stk. 100
Hindegade 6, Kbh. K.	22	Historie 9–24		pr. stk. 100
	23	Cirkus 2		pr. stk. 100
	24	Landskab med damer og lign. 2		pr. stk. 100
	25	Landskab med damer og lign. 3		pr. stk. 100
John Olsen	26	Dødekamp i Visby	22×26	225
Schønbergsgade 12 A,	27	En stenfortælling	23×29	225
Kbh. V.	28	Naturforløb (vi bliver så dumme)	21×29	175
Tlf. EV 4539 v	29	Fjeldigt	20×25	175
	30	Støre hele året rundt	22×35	175

●	Ejvind Schaldemose Kastrupvej 21 A	31	Brandsø	20×20	160
		32	Landskab Fyn	10×16	100
●	Allan Stabell Virginiavej 2, Kbh. F. Tlf. GO 1253 u	33	Den slappe moder	11×10	35
		34	Sort sol	8×8	35
		35	Jeg ønsker dig sådan, kvinde	10×14	40
	Kurt Trampedach Ålekistevej 56, Vanløse Tlf. 71 01 78	36	Selvportræt (ætsning)	11×15	150
		37	Selvportræt (ætsning)	15×18	150
		38	Selvportræt (ætsning og akvatinte)	15×15	150

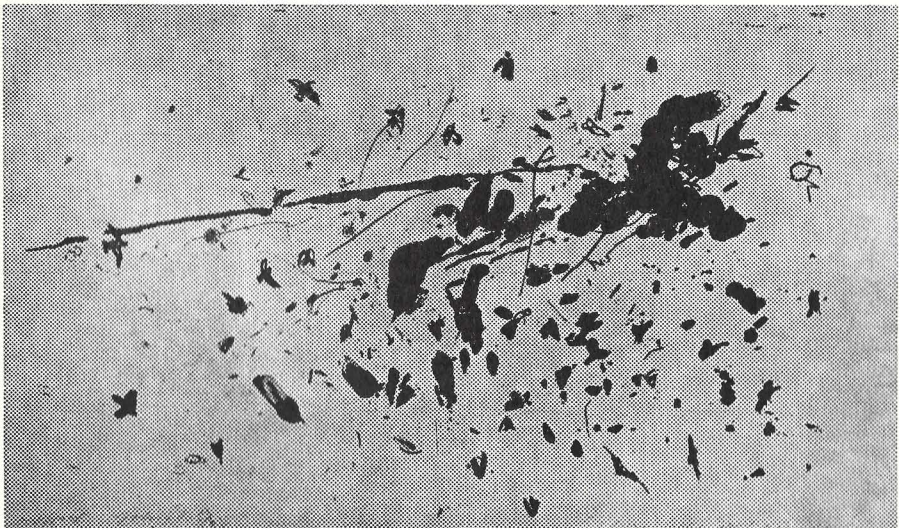


Allan Stabell



Ejvind Schaldemose

John Olsen



K.E. og virkeligheden

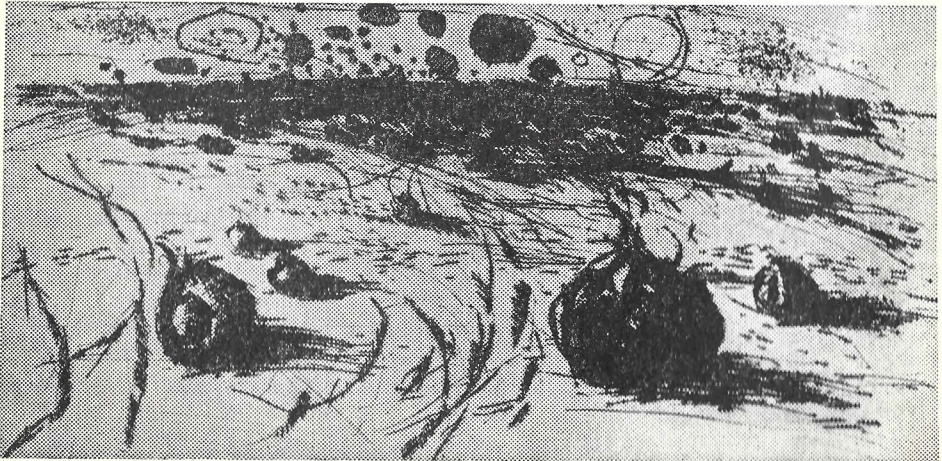
K.E. er et produkt af mange meninger og leder for så vidt ikke i een retning, den må bevare sit præg af kinetisk energi. Gryden koger (over), ligesom tankerne i hovedet, der trods alt ikke sprænges. Denne tilstand er realiteten, ubehagelig at sluge, umulig at fatte og acceptere i eet, men altid brændende varm at røre ved, – eller gid den var. Ville være!

Ole Heerup.



Jens Peter Helge Hansen

Jørgen Tang Holbek



Idé og realisation

Reaktionen mod 50'ernes abstrakte kunst – hvor kunstnerne udtrykte sig gennem forholdet mellem detaljer, kompositionen dekorativ og værkerne ikke født færdige som visioner – blev en kunst, der dyrkede ideen.

Realisationen, hvori arbejdet før havde ligget, blev ikke brugt som kunstnerisk arbejdsplads. Man hører idag kunstnere som siger, at de tilsmudser kunstværkets idé ved at røre ved det. Ved at udføre det selv i et materiale. De vil helst ringe til en fabrik, når de har fået en idé. Forklare hvordan det hele skal se ud og overlade maskiner og specialister at realisere værket. De ønsker derigennem at gøre værkerne anonyme, upersonlige. De håber at tale usentimentalt til et større antal mennesker. I en moderne tid at tage moderne hjælpemidler i brug. Men de styrer ikke maskinerne. Maskinsystemet styrer kunstnerne, begrænser hans valgområde. Systemet skaber »ting« ikke »billeder«. Maskiner skaber værker uden tilblivelsestid.

Ens tanke kan træde frem på mange måder i realisationen. Man bli'r stillet over for en række valg. Stoffet man arbejder i kan pludselig give nye muligheder. Tanken får et større perspektiv.

Det er kun i handlingen, udspillet i materialet, der giver svar øjeblikkelig, at vores erkendelse ligger.

Erkendelsen går fra punkt til punkt. Opstår mellem nære punkter. Vi er selv inde mellem punkterne og kan ikke overskue dem.

Man er med overalt i værket. Overalt ta'r man speciel stilling, selv om man tror der er tale om gentagelser. Tanken får en drejning, en forvandling under arbejdet i dialog mellem hånd og materiale. Hånd og hjerne er to poler hvori mellem vores udvikling foregår. Hånden forhindrer hjernen i at tørre ud og hjernen forhindrer hånden i at arbejde mekanisk.

Man kan aflæse skabelsestiden og skabelsesdramaet i et kunstværk.

»Idé«kunstneren har ikke mere næsen nede i erkendelsesfeltet. »Idé«kunstneren, som netop søger erkendelse, vil blive gold når det første udbrud er ovre.

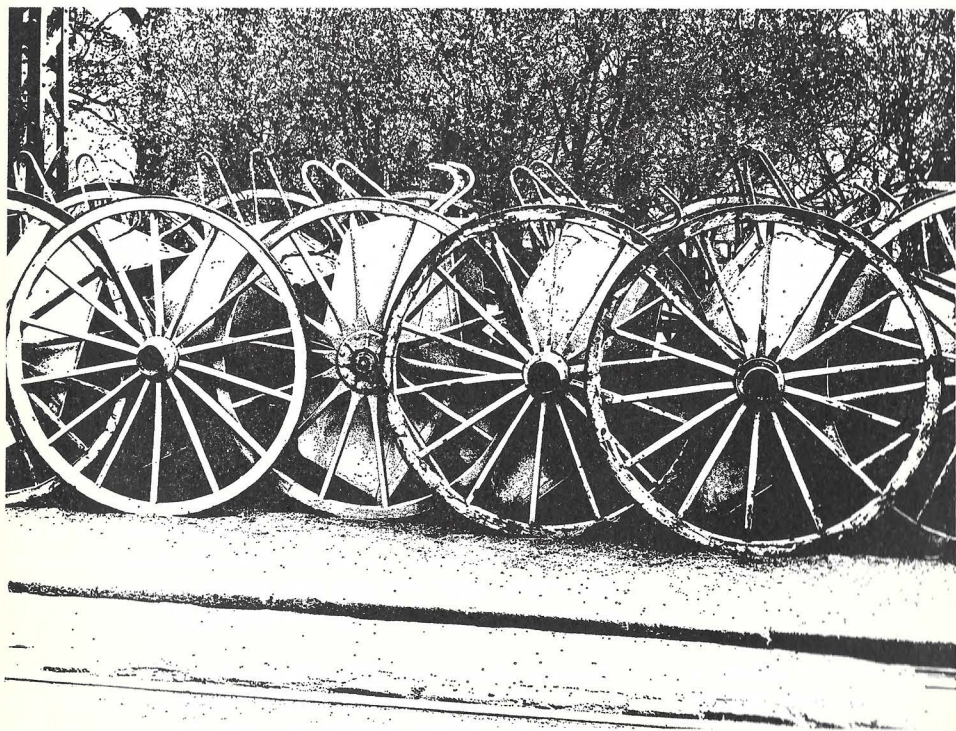
»Idé«kunstnerne vil være upersonlige, men deres ideer er personlige, og man kan kende den ene kunstners upersonlige værker fra den andens.

Hvorfor ikke prøve det modsatte? At skabe ideer, der er mindre private og personlige og derefter realisere dem kollektivt i en mangfoldighed af personlige udtryk. Derved vil der blive skabt kultur, en kultur der overta'r kunstens rolle. Ny-skabelsen vil opstå gennem de mange møder mellem deltagerne.

KE har i år opfordret til at indsende kollektive arbejder.

Kasper Heiberg.

Foto Grethe Ørskov



1. Frygten for teknologien

Det er en kendsgerning, at mange af de skulpturer, som går under betegnelsen primary structure eller abc art men i øvrigt også andre skulpturer med andre intentioner, er fabriksfremstillede, helt eller delvist. Det er endvidere klart, at værkerens tilblivelsestid nærmer sig nul og at muligheden for at gribe ind i selve fremstillingen er ringe. Det ligger i industriprocessens art. Dette har for Heiberg dybe konsekvenser, som han må tage afstand fra: kunstværket mister i industriprocessen muligheden for at blive et middel til erkendelse. Og i sin konsekvens vil maskinen suspendere mennesket.

Det relative

Heiberg skriver, at årsagen til at kunstværker fabrikeres industrielt, skulle være et ønske om anonymitet. Det kan være årsagen, men problemstillingen er for begrænset.

Jeg tror de fleste kunstværker af den omtalte art ligger indenfor den samme oplevelsessfære, nemlig at enhver holdning, enhver værdi, enhver idé, ethvert værk er af relativ karakter. De udtrykker tvivl om kunstnerjegets suverænitæt. Kunstværker som små absolutter får et komisk skær. Med hvilken ret påtvinge andre alle disse påtrængende bekendelser? Det drejer sig ikke om kunstnerens anonymitet i sig selv, men om at kunstneren er sig bevidst at hans værk er et begrænset udspil til nogen.

I dialogen mellem kunstner og materiale bliver erkendelsen til, siger Heiberg. Jeg vil sige her bliver den skjult for alle andre end kunstneren selv. Mortensen har allerede i 1944 været inde på beskuerens vanskelighed ved at trænge ind i et værk, fordi det er resultatet af en proces, som er afsluttet og som derfor ikke kan følges fra fase til fase. Jeg vil derfor sige: I det åbne felt mellem kunstner, objekt og beskuer (mødskuer) bliver erkendelsen til. En følge heraf er ofte en kortvarig bearbejdning af materialet. Om den er maskinel eller håndgjort er i sig selv uden betydning. Den egentlige indsats ligger som sagt ikke her. Gips og snørebånd er ligeså anvendeligt som rustfrit stål og acryl.

Maskinen er et billede og den laver billeder

Maskiner skaber ting, ikke billeder siger Heiberg. Angsten for at en tingsverden har autonom karakter og skal røve kunstnerens frihed, forstår jeg ikke helt. Alle de ting maskiner laver er jo menneskegjorte billeder, forestillinger eller har været det. Jeg er meget mere bange for billeder – opbrugte billeder klistret på nye og gamle ting. Forskellen mellem de maskinfremstillede figurer og de der tager tid, er ikke fremstillingsmåden, men en erkendelse, en erkendelse af at **et kunstværk er en model og et forslag til en erfaring af relativ rækkevidde** og ikke en (evig) værdi.

Hein Heinsen.

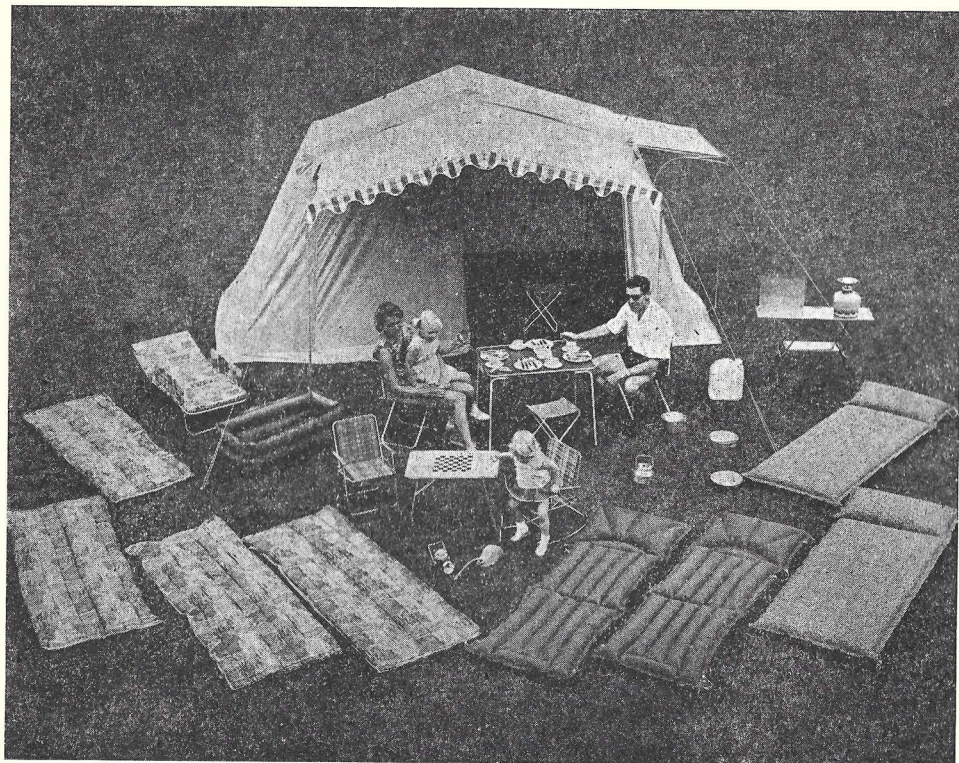
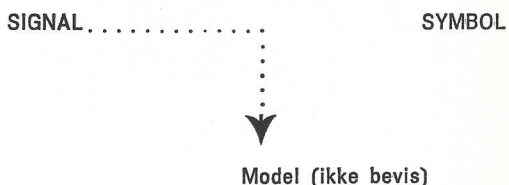


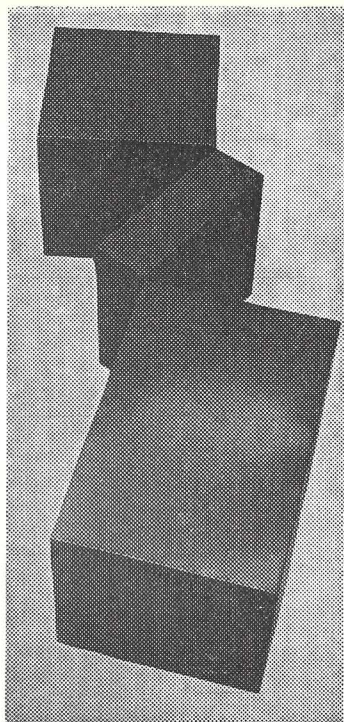
Foto Bo Jarner

2. Notat (Modeller)

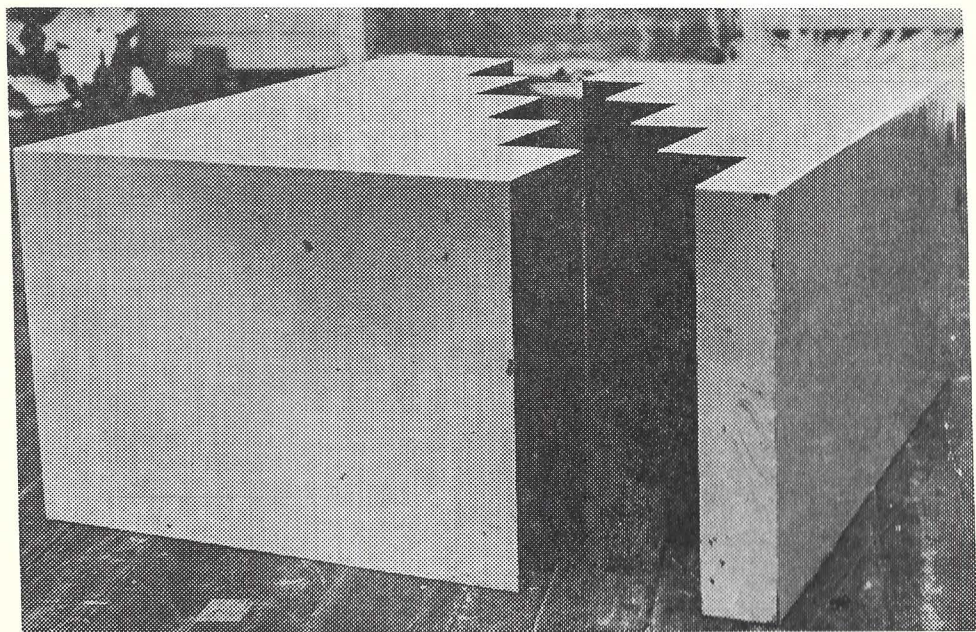
»Ting« (for nu at operere videre med et halvdårligt begreb) ses ofte opstillet som modstykke til »billede«. Og oftest i negativ sammenhæng. Denne begrebsdualitet kan varieres på utallige måder. (Illusion/virkelighed. Livet og kunsten. Billedet og virkelighed m. v.). Billedet skal i denne sammenhæng ikke alene betyde billedet på væggen, men et billede på noget. Dette noget kan være en genstand med en særlig betydning og som oftest med et aktuelt indslag, eller noget hjemmehørende i en åndelig sfære, d.v.s. referere en holdning, aftegne konturerne af en ikke sjældent moralsk verdensopfattelse. Organisering af strukturer, opstilling af sprog er vel når alt kommer til alt et moralsk anliggende. Blot er det vigtigt at notere sig, at denne moral altid er i bevægelse. Foruden den personlige moral og samfundets officielle moral, findes en formel moralisme, der knytter sig til sproget. Realisering af moral er hjemmehørende i uskyldssfæren.



Billed (symbol) brugt som modstykke til ting (signal) peger udad, refererer til noget andet end sig selv. Vort forhold til formen vil blive vort forhold til den eller de genstande eller holdninger den repræsenterer. Blot et resultat herpå: Pornodomme (eller mangel på dom). Det afgørende værdikriterium vil da blive en moralsk bedømmelse, som da også er skyld i at kunst som begreb er blevet nærmest upassende at anvende som referance, et kontroversielt begreb, som det har været klogt at lægge sig al mulig afstand til både blandt kunstnere og tilskuere. Dette forhold har dog ikke betydet at begrebet ikke blandt indforståede føles værdiladet, og den demonstrative afstandtagen overfor begrebet skyldes alene kommunikationsmæssige hensyn. Heraf kan man se, at uskyldssfæren er forbundet med den moralske sfære og at uskyldigheder eksisterer sideordnet på forskellige niveauer. Kunst kan opleves som erkendelsesmodel eller som underholdning, med skyldig forbehold overfor de utallige udsagn, der er begge dele. Kunstværket som erkendelsesobjekt kan igen bunde i årsager, som en determinisme, rationalisme,



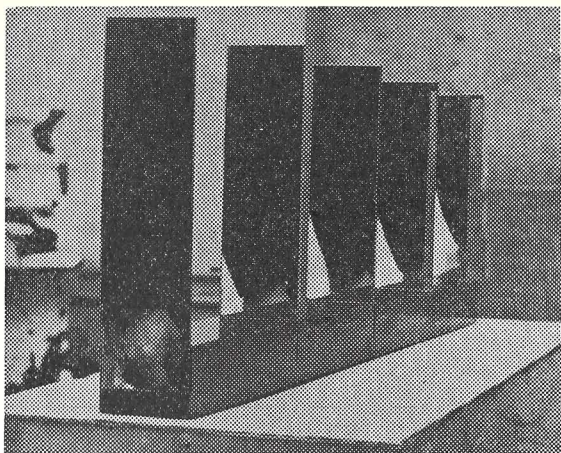
Harvey Martin



idealisme o.s.v., hvorimod underholdning hører sammen med begreber som indeterminisme, mysticisme o.s.v. Erkendelse / underholdning som modsætninger ligner begrebsparret classicisme / romantik og er det også i den betydning, det her er præsenteret. Glem alt om det. Det nytter alligevel ikke. En gammel model er og bliver en gammel model og kan ikke genoplives ved sin oprindelige betydning. Hvorfor vil Hippierne ikke slås med politiet?

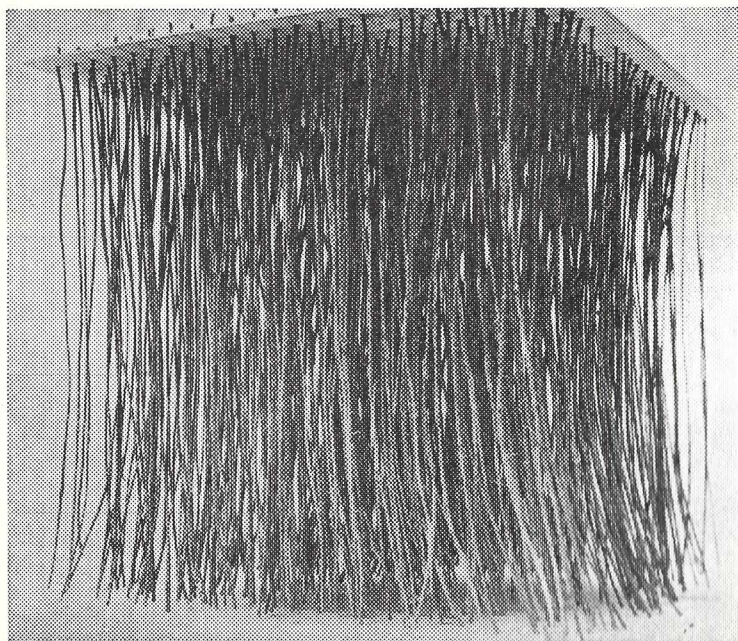
Det fascinerer mig, at Robert Smithson rejser rundt og fotograferer kunstværker før de er færdiggjort.

Peter Louis-Jensen.



Hein Heinsen

Mogens Møller



3. Svar

opstilling 1, af denne karakter: nu synes et tværgående samarbejde mellem specialerne at stille almene krav: En blandform – med de endeløse menneskevidder inden for systemer.

opstilling 2, det reproducerende, hvor systemet vælger os og vi er bærere af dette, uden at kunne klargøre os dets særlige karakter.

opstilling 3 ●

William Louis Sørensen ● ● med en bestemt afstand

September 67 ● ● fra et andet punkt

● for at måle en rækkevidde må
anonymitetsbegrebet dækkes ind
mobilitet som en struktur ●

opstilling 4, 0-punkts-centrering: konstant udskiftning af forudsætningssæt.

P.S.

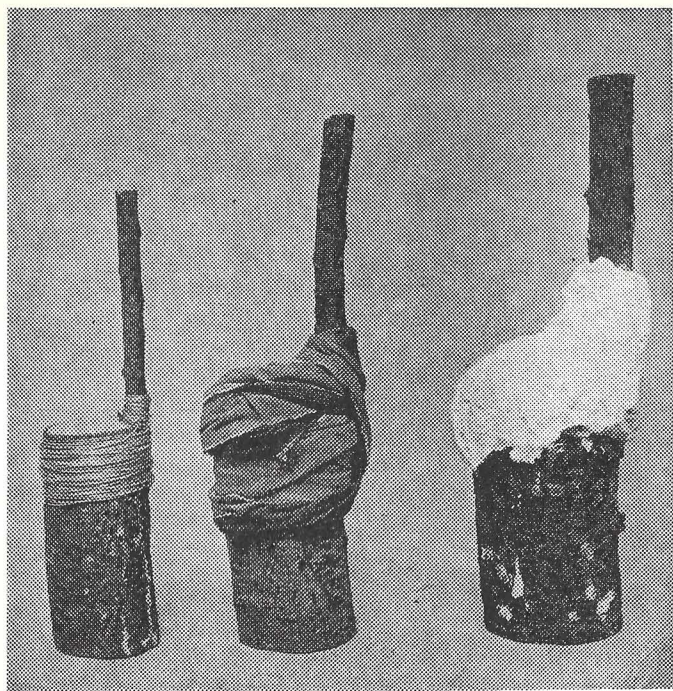
Svarene på »Idé og realisation« er tildels indkomne som »modeller«. Svarene er mindre pædagogiske, mere kunstneriske. Pædagogiske modeller kender vi fra lærebøger, sporvognsnet o.s.v.

Man siger, at istidskunstneren ikke kunne tale.

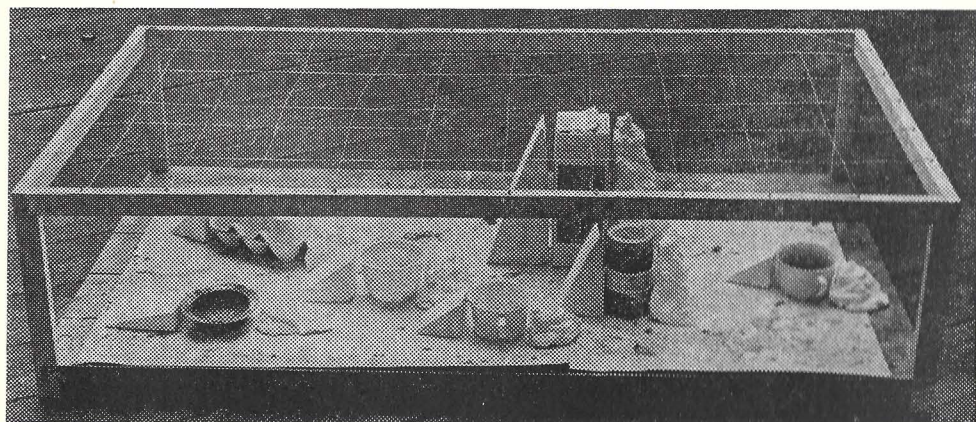
Ord-menneskets billeder er modeller. Hans tilskyndelser til at forstå livet og de store problemer. Begyndende med primitive tegn. Udviklende sig. Og tilsyneladende godt på retur i renæssancen. Kandinsky lavede en model af sin indre verden. Hans modeller blev stil, og i dag brugbar til dekoration.

Kunstneren bruger modellen til at erobre nyt land. Han tænker i modeller og ikke i fag. (Maler, billedhugger, digter . . .). Han er ikke bundet af materialer. Han kan bygge i ord, tegn, fotos, farver o.s.v. i hvilken blanding han vil. Diciplinerne er brudt sammen.

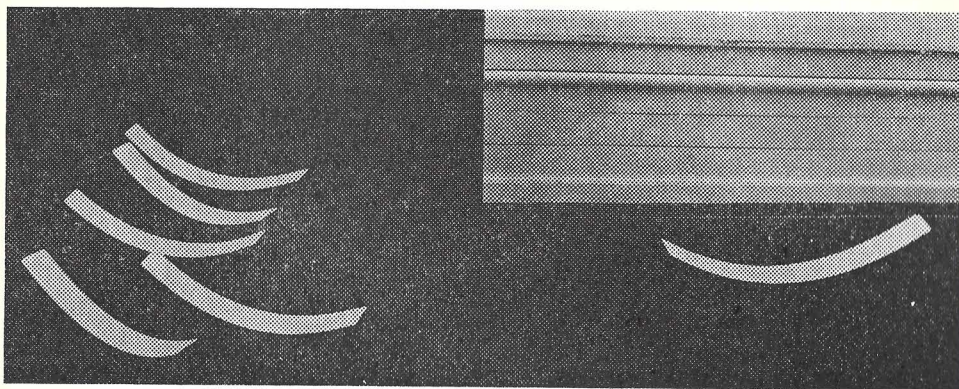
Kasper Heiberg.



Björn Nørgaard

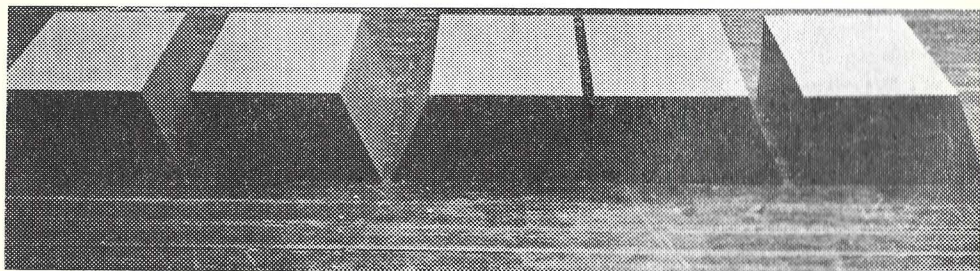


Finn Thybo Andersen Artillerivej 63, 15. Kbh. S.	39	Serie på 12 jernskulpturer	h. 25	4000
John Davidsen Landemærket 7 o.g., Kbh. K.	40	Et sæt herretøj (10 elementer)		
Paul Gernes Ekeröd på Örskelljunga, Sverige	41	Skulptur af gråmalede papkasser	h. 600	
	42	Rum med rød snor		
● Steen Høyer Bredgade 25 C, Kbh. K. Tlf. PA 4704	43	Situationsforløb		udlejes
	44	Vinkel	h. 20	efter
	45	Pyramide	h. 150	aftale
Hein Heinsen Rådhusstræde 3 A, Kbh. K. Tlf. BY 1659 x	46	K. E. skulptur, objekt – rum	h. 600	
	47	Langt spejl, objekt – omgivelse	h. 200	1200
	48	5 spejle, objekt – omgivelse	h. 30	1500
	49	Tetraeder, objekt – omgivelse (spejlglas)	side 30	1500
● Ib Holst Jensen Flakvej, Riisskov	50	Lysørød Herre	h. 45	500
	51	Aktion	h. 27	800
Per Kirkeby Bülowsvej 40, Kbh. V. Tlf. 39 77 68	52	»Bladene«		
● Jens Kjeldsen Hummeltoftevej 76, Virum Tlf. 85 03 42	53	Solens skygge	h. 53	200
	54	Solnedgang	h. 36	400
	55	Morgen	h. 55	200
	56	Af denne verden (tre dimensioner)	h. 42	300
	57	Aftenhimmel	h. 42	400
Peter Louis-Jensen Studiestræde 35, Kbh. K. Tlf. MI 390	58	Struktur, (Passage) 1967	h. 45	8500
	59	Signal, (Kronos) 1967	h. 35	6500
● Claire-Lise Margot Ny Kongensgade 13, Kbh. K. Tlf. 11 85 90	60	»Essais de délivrance«	h. 70	3500



Steen Høyer

Peter Louis-Jensen

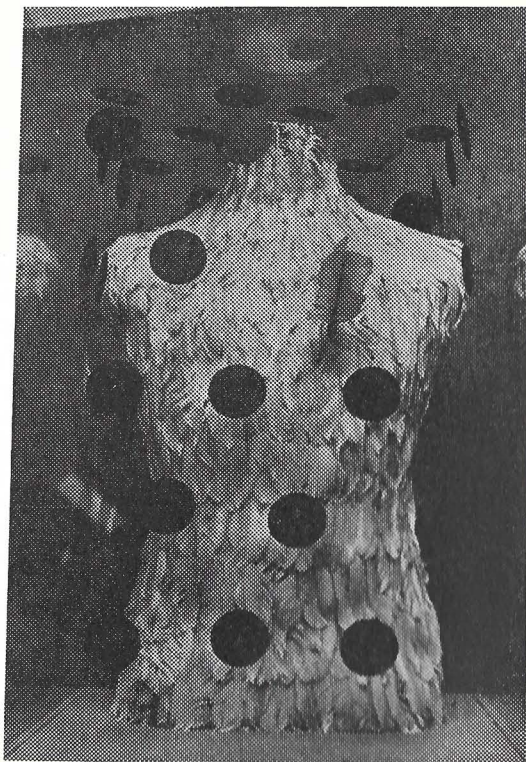


Harvey Martin	61	Bemalet skulptur	h. 40	1000
Trolderlundsvej 77, Odense	62	Bemalet skulptur	h. 178	4000
	63	Bemalet skulptur	h. 151	4000
	64	Bemalet skulptur	h. 64	4000
Forfatter Johs. L. Madsen	65	Bemalet skulptur, objekt	h. 12	3000
Maler Knud Ryg Olsen		gjort i samarbejde		
● Mogens Møller	66	Vinkel	h. 133	1500
Husumgade 22, Kbh. N.	66A	Ophængte nylonsnøre	h. 244	2000
● Per Neble	67	Objekt med orgel	h. 130	2500
Storegade 13, Randers	67A	Objekt med torso	h. 145	2000
● Bjørn Nørgaard	68	Glas modeller		
Landemærket 7 o.g., Kbh. K.	69	3 stk. podning		
	70	Bordobjekt		
	71	Materialebunke		
	72	Glas		
	73	Sammenhobninger		
● Knud Pedersen	74	Alle verdens telefonbøger og en telefon. Den danske mulighed sammenstillet ved hjælp af Post- & Telegrafvæsenets 4 ekspeditionskontor og udenrigsministeriets erhvervskontors bibliotek samt KTAS.		Komplet sæt pris efter aftale
Nærumvænge 128, Nærum Tlf. 80 45 09				
Frederik Rostock	75	Kødets lyst	h. 30	1000
Østerbrogade 57, Kbh. Ø.	76	Sjælens ubodelige ensomhed	h. 60	1500
Tlf. ØB 992 x	77	Miljø-bundethed	h. 30	800
● Ole Steenstrup	78	4 slanger. Arbejdet er tænkt som latent skulptur, der først tager form ved tilskuerens manuelle medleven. Den variable skulptur fremkommer som en gradvis frigørelse fra de bånd, der binder skulpturens elementer sammen i den sluttede enhed.	h. 40	1111
Prinsessegade 14, Kbh. K.				
William Soya	79	Skulptur	h. 115	10000
Gadevangen 9, Kgs. Lyngby				
Frank Ivan Thomsen	80	Lille skulptur	h. 17	500
Anker Heegårdsgade 1	81	Figur 1, (granit)	h. 38	1000
Tlf. 14 91 34	82	Figur 2, (granit)	h. 18	1000



Knud Petersen

Per Noble



Traditionens støtter

Det er uundgåeligt, at man ved at vise den årlige udstilling får taget stilling til en tradition på K.E. Alle medvirkende, indsendere og bedømmere, har gjort det uvidende eller vidende derom. Men traditioner **skabes** kun af sine kritikere; udstillingens deltagere må derfor helst være hentet blandt kritikere af K.E. Fordi deres holdning til det overleverede fik dem til i deres kunstneriske bestræbelser at bryde op, bliver deres arbejder en forlængelse af traditionen **uvillet**. Tradition er ikke noget alle og enhver kan påstå at eje, den må man tilegne sig.

Den samme opfattelse findes til formsproget hos de skabende kunstnere, den viser sig som en stadig kritik af de meninger og ideer, som ligger bundet i meddelelsesmanererne. Når stil er konformisme, må en nyorientering bl. a. være kritik af stilbevidstheden. Ideer overgår fra at være en positiv kraft til at blive en hæmmende i samme øjeblik de er bekræftede. Vore samtidiges anerkendte kunst fungerer allerede som antikvitæt, den er nem at katalogisere.

Sammenstillingen af Kunstnernes Efterårsudstilling afgøres af intensitet og konsekvens i de indsendte arbejder, men afhænger lige så meget af komiteen. Hvordan er komiteen så som kritiker?

Niels Guttormsen.

3 reaktionære svarer!

Da visse dele af komiteen anses som værende anderledes indstillet til problemerne omkring en censurerings forløb og indhold, har vi fundet det nødvendigt at fremføre et svar på Guttormsens indlæg, hvor vi må opfatte hovedspørgsmålet for: Hvordan er komiteen som kritiker? dog med en lille omskrivning til: Hvordan er jeg, d.v.s. vi som censorer. Andre spørgsmål stilles nemlig også, men i modsat forvirring, synspunkter som han klogeligt forsøger uangribelige ved tågesnak.

En passant en lille godte, man læser: »Når stil er konformisme, må en nyorientering bl. a. være kritik af stilbevidstheden«. Ja mon ikke, men værd er det at bemærke, at det højst kan dække et også. Stil kan jo eksempelvis være personlighed, og det finder vi ikke uvæsentligt. Når Guttormsen bemærker, at udstillingens deltagere helst må være hentet blandt kritikere af K.E., må vi melde os som dybt uenige, idet vi ikke vælger ud fra det kriterium, ydermere ønsker vi ikke at godtage eventuelle forudaftalte repræsentationer af K.E.s kritikere, idet vi mener, at et sådant forhold »overgår

Ib Holst Jensen



fra at være en positiv kraft til at blive en hæmmende i samme øjeblik de er bekræftede«.

Hver gang vi har bekræftet en situation, har vi skabt en tradition, stort og andet er tradition på K.E. ikke. Den er til stadighed bekræftet i et valg af en stillingtagen. Det er uheldigt, hvis valget af stillingtagen er gjort ud fra en forudbestemt afgørelse om hvordan valget af stillingtagen skal gøres, nemlig over en blok i stedet for et subjektivt jeg, hvor vi som kritikere eller censorer står i en fritvælgende situation med den enkeltes mening som gældende og bestemmende. Til slut bemærker og noterer vi, at »vor samtids anerkendte kunst fungerer allerede som antikvitæt, den er nem at katalogisere«.

Ak og ja, mon ikke Guttormsens snart er anerkendt nok?

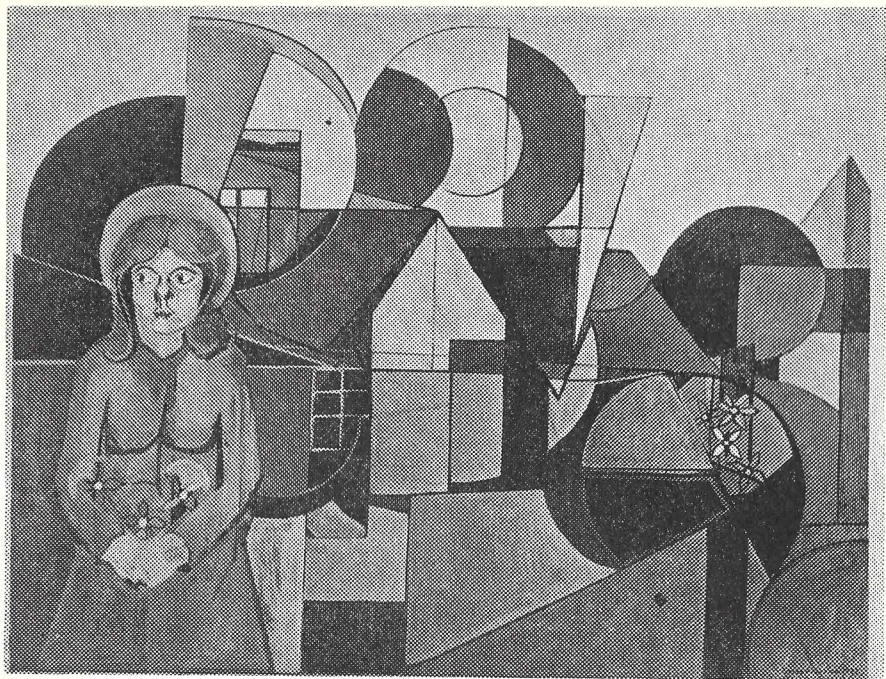
Anders Kirkegaard,
Hans Christian Rylander,
Tommy Storkholm.

Tradition

Malerier er ikke mere brugbare som erkendelsesområde. Når det indtræffer udarter en stil eller kunstart til dekoration. Illustration: Malerier på K.E. 67.

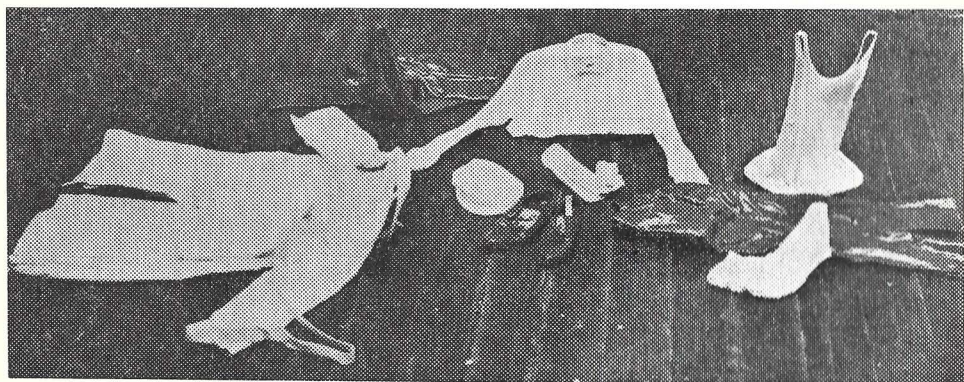
Den kunstige opretholdelse af malersektionen vil vare ved i mange år endnu. Det kaldes tradition.

Kasper Heiberg.

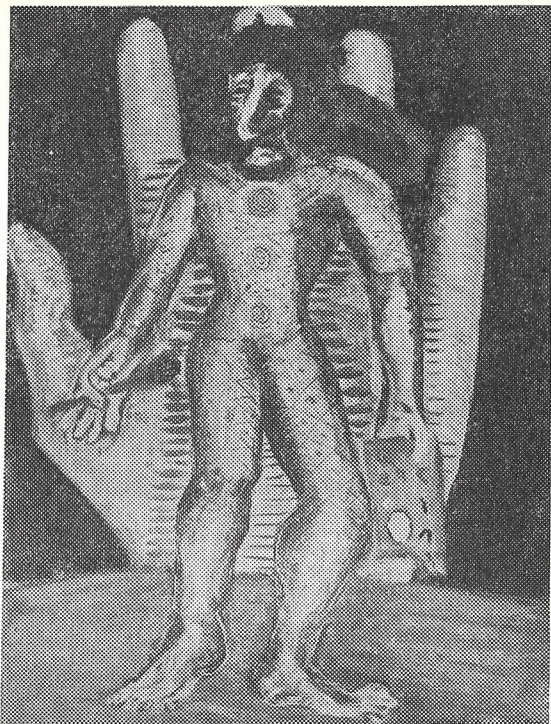


Bjarne Esbensen

John Davidsen

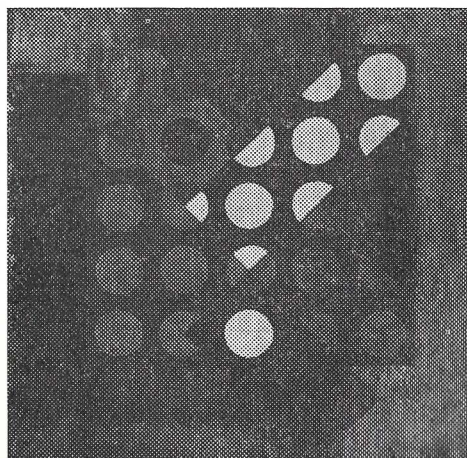


● Hans August Andersen Gl. Bjært 59, Bjært Tlf. (055) 7 22 59	83	Komposition nr. 51	61 × 61	600
	84	Komposition nr. 53	61 × 61	600
● M. Tom Andersen Karrebækvej 102 E, Næstved Tlf. (03) 72 28 82	85	Aftenlys	56 × 66	600
	86	Morgendis	55 × 71	600
● Ole Arnbach Kunstnerhuset, Bartholinsgade 7, 2. Tlf. By 7097	87	Arbejde nr. II	100 × 100	1250
	88	Arbejde nr. VL	100 × 100	1250
Preben Nygård Andersen Rådhusstræde 10, 2. Kbh. K. Tlf. By 481	89	Studie i gråt	66 × 46	400
	90	Figurer i rødt	66 × 54	400
● Rigmor Bærskog Andersen Dragsbækvej 78, Thisted Tlf. Thisted 162	91	Opstilling	60 × 67	700
	92	Nattevind	23 × 31	2000
Jørgen Stenberg Basse Odensegade 41, 4. Århus C	93	Huset på Bakken	25 × 39	1000
	94	Which way does the wind blow?	85 × 80	1500
● Poul Anker Bech-Nielsen Overby Nedergård pr. Hovedgård	95	Maleri 6	73 × 60	900
	96	Centreret billede	radius 54	1400
● Robert Edvard Benting Kirkevej 109, St. Magleby	97	Maleri med pinde	65 × 75	800
	98			
Viggo Bentzon Herluf Trollesgade 8 Kbh. K. Tlf. 11 32 44	99			
	100			
● Jan Berger Oksen 4 A, Albertslund	101			
	102			

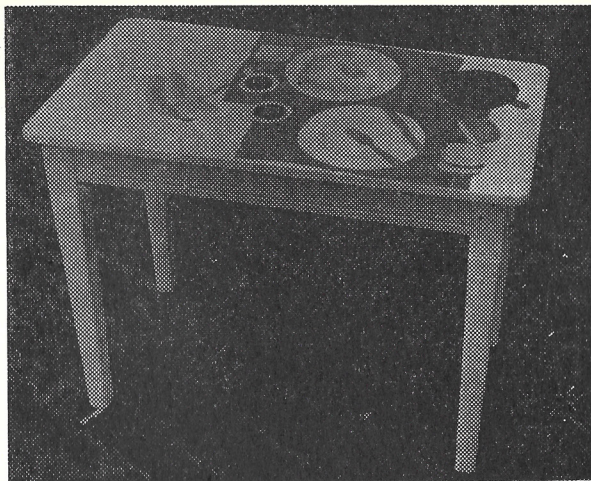


Peter Dohn

Leif Hedvard Lemmiche

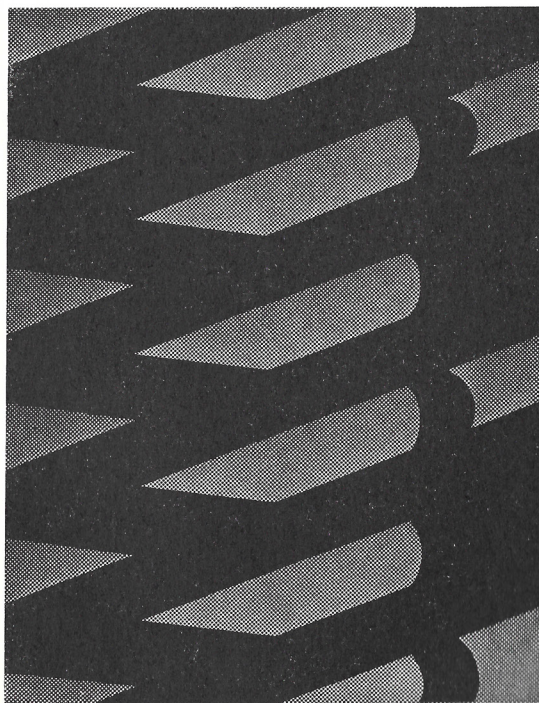


Ingeborg Borup Frederiksgade 1, 3. Kbh. K. Tlf. 12 81 92	98	Portræt af John	65×54	800
● Oda Christiansen Gustav Wiedsvvej 33, Århus C	99	Fiskeren og havet	76×96	2500
● Erik Clausen Ved Mønten 11, Kbh. S. Tlf. Su. 8106	100	Idealattitude 1967	116×80	1200
	101	Man bliver ældre	65×87	800
Jens Clementsen Clarasvej 1 D, 2. Charl. Tlf. Or. 6332 v.	102	Maleri 1967	63×96	1000
● Bodil Damgård Kløverstykket 7, Dragør	103	Opstilling på bord	50×100	800
● Peter Dohn Opnæsgård 43, Hørsholm Tlf. 86 17 79	104	Den fantastiske maler	115×86	1200
● Aage Engelbert Mosehuset ved Moseranden, Gammel mosevej, Sandbjerg pr. Hørsholm	105	Collage, huset fra 1896	114×131	900
Bjarne Esbensen Lendemosevej 17, Holte	106	Isolerede	100×132	1500
	107	Drømmersken	100×132	1500
Kitte Fennestad Holsteinsgade 48, 5. Kbh. Ø. Tlf. ØB 1442	108	Choose to choose	45×50	600
Holger Fevre Præstbro st., Vendsyssel Tlf. 08 - 86 81 11 - 29	109	Interiør, Landsbysmedie	78×66	800
Henrik Flagstad Holbergsgade 7, Kbh. K. Tlf. By 5607	110	Skibe og sky	100×120	2000
	111	Lastbil	60×70	1000



Bodil Damgård

Erik Winckler



	Natalia Friedrich	112	Lavaformationer	39×47	900
	Wildersgade 53, 1. Kbh. K.	113	Lavaformationer	49×57	1200
●	Jens Frobenius	114	Visionæren fra Afrika	60×73	1500
	Holger Danskesvej 45, Kbh. F.				
●	Knud Erik Færgemann	115	Tivoli	65×75	800
	Fyensgade 28, Aalborg	116	Søsters bryllup	65×75	900
●	Hugo E. Gammelby	117	Qui Tollis	70×90	1000
	Pomonavej 8, Kbh. NV Tlf. 10 17 18				
	Ove Gils	118	Opstilling	87×85	1600
	Strandvejen 28, Fakse Ladeplads				
	E. Gregers	119	Mod gult	60×80	900
	Stjær Bakker, pr. Skanderborg Tlf. 18 60 11 – 120	120	Hvidt nulpunkt	80×75	1000
	Ulf Greager	121	Maleri		
●	Irene Grubb	122	Træcollage med acrylfarve	33×44	900
	c/o O. Leonardo Pedersen, Esplanaden 5, 3. tv. Kbh. K. Tlf. By 8760				
●	Hilmar Gøth	123	Hjemme i gaden	42×51	300
	Utterslev torv 29, Kbh. Tlf. 60 36 27				
●	Børge Herman Hansen	124	Luftbillede	66×81	1200
	Pøstgade 17, Svaneke Tlf. 360				
●	Gugge Hammerskov	125	Grønt hus, alene	51×61	700
	Tjørnevejen 11, Nykøbing Mors Tlf. (077) 2 01 85	126	Uident land	21×25	200

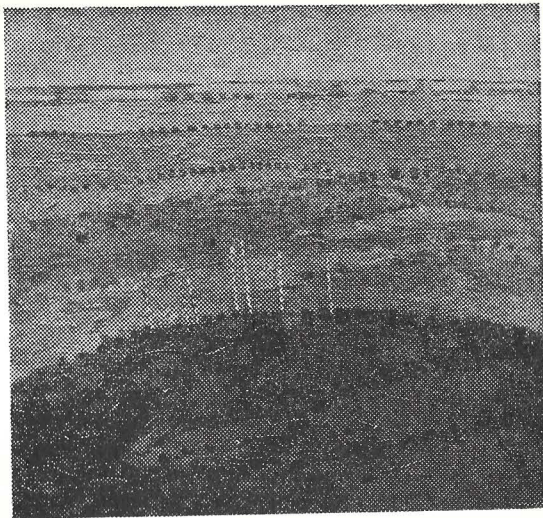


Hilmar Göth

Henrik Flagstad

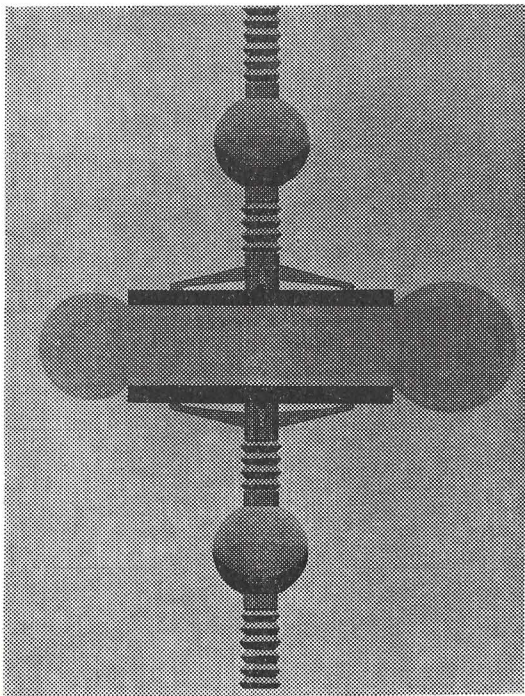


Jens Peter Helge Hansen Engtoftevej 8, 3. tv. Kbh. V.	127	Fuglebillede	63×66	700
● Kurt Gylvin Hansen Pilevej 29, Hillerød Tlf. (03) 26 39 79	128	Selvportræt	100×52	1000
● Lars Hansen Ståtthult skola, Stenkullen	129	Dagdrømmer	35×60	900
	130	Ur sømnløshet	50×60	900
Ole Folmer Hansen Hjalsgade 73, 5. Kbh. S. Tlf. 1758	131	Komposition VIII F. 1967	45×52	800
Peer Strande Hansen Prinsessegade 75 A, 4. Kbh. K.	132	Landskab ved fjorden	60×80	1000
	133	Landskab med blå søjle	50×70	800
Mogens Hoff Nordre Frihavsgade 98, Kbh. Ø.	134	Svigermor ved havet 1939	102×65	1200
Leif Holmberg Prinsessegade 67 a, 5. tv. Kbh. K.	135	Skrot, 67	36×44	500
Jørgen Tang Holbek Skydebanegade 38, st. Kbh. V.	136	Landskab	36×60	900
	137	Landskab	32×34	600
	138	Landskab	34×36	600
Ingvald Holmfjord Godthåbsvej 77, Kbh. F.	139	Forskyvninger av forskjellige bestemmelser	85×105	1000
	140	Undervejs ut, ned, hen	120×140	1800
● Ib Holmen Lundedammen 53, Hvidovre Tlf. 75 14 25	141	Golgatha	42×50	500
Poul Horsdal Admiralsgade 22, 2, o.g., Kbh. K. Tlf. 12 01 03	142	Landskab	68×88	1100

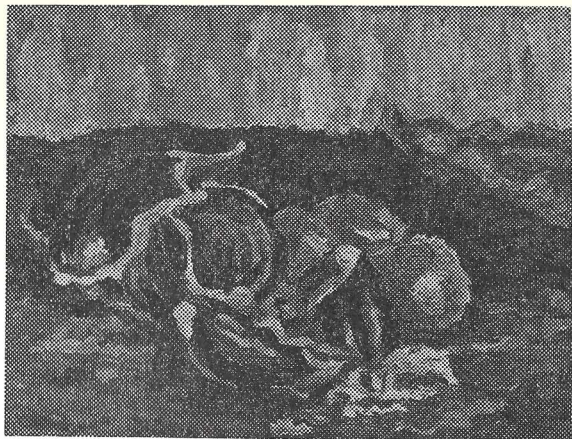


Jørgen Tang Holbek

Erik Clausen

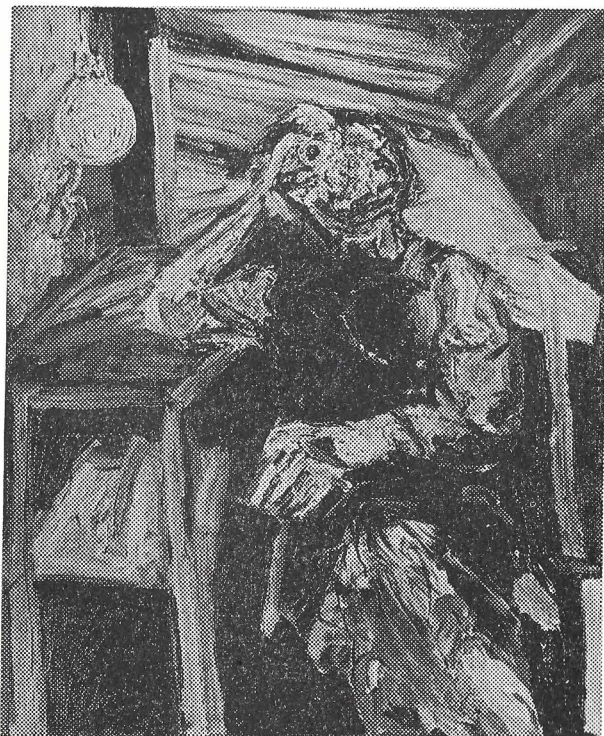


Ib Ingversen	143	Sammenhængende serie	100×92	800
Skovvænget 34, Hørsholm Tlf. 86 06 34	144	I rækken fra venstre	100×92	800
Bjarne Jehn	145	Oliemaleri 1966	40×55	1100
Østbanegade 1, Kbh. Ø. Tlf. Tr. 1631	146	Oliemaleri 1967	40×55	1000
● Karen Damsted Jørgensen	147	Kød	28×38	350
c/o Methling, Tårnborgvej 7 Kbh. V. Tlf. 31 62 22	148	Fisk	32×48	350
Kaad	149	Variation over temaet Pass par tout	72×61	1000
Harevænget 29, Dragør Tlf. 53 05 26	150	Kryds for rødt	61×47	900
Hans Kjær	151	Rosacryl 4	44×74	550
Gl. Lejre, pr. Lejre st.				
● Orla Ebo Larsen	152	Komposition	16×19	200
Otto Rudsgade 46, Århus N.	153	Komposition	15×19	200
	154	Komposition	15×19	200
	155	Komposition	20×25	200
	156	Komposition	25×20	200
● Jens Lauritzen	157	Pas på, han kigger på Dem	60×45	1200
Bergthorasgade 36, 5. Kbh. S.	158	Den ukendte		
Leif Hedvard Lemmiche	159	Bombemål, Hanoi	25×25	400
Vesterfjordvej 30, Ålborg	160	Bombemål, Hanoi	25×25	400
	161	Bombemål, Vietnam	28×38	600
Troels Lund	162	Grobund for et Babelstårn	60×72	800
c/o Eggedt Petersen, Classensgade 36, 4. th. Kbh. Ø.				
Jørgen Høj Madsen	163	Skibe	28×32	900
Vesterbrogade 71, 3. Kbh. V. Tlf. 21 17 34				



Karen Damsted Jørgensen

Ejvind Schaldemose



Karen Mortensen	164	Heste	35×43	450
V. Stationsvej 64, Odense	165	Troldeprins	22×23	300
Tlf. (09) 11 79 66				
● Claus Müllertz	166	Det er solnedgang, og sommerfuglene er forlængst fløjet	100×67	500
Engvej 21, Gørløse				
Tlf. (03) 276 Freerslev 158				
Peter Nagel	167	Landskab med dukker og kegler	100×100	4000
Dalbyvej 4, Hedensted	168	Komposition i rummet	85×85	2800
Tlf. Hedensted 75				
● Birgit Marti Nielsen	169	Krampe ved solnedgang	62×85	600
Hostrups Have 60, 6.				
Kbh. V.				
Tlf. 39 20 81				
● Carsten Stæhr Nielsen	170	Myte	30×24	300
Højmosevej 2, Kbh. NV	171	Myte	30×24	300
● Ole Olesen	172	Solnedgang	75×95	800
Jupitervej 3, Vanløse	173	Landskab	80×100	800
Tlf. 71 05 24				
Lisbet Olrik	174	Cykelryttere i modvind	28×47	450
Næsby Vrå pr. Glumsø	175	Landevejsløbet	32×49	500
Tlf. Glumsø 169				
● Åge E. Olsen	176	På landet	24×33	4000
Brohusgade 31, 3. th.	177	Vinduet	33×24	6000
Kbh. N.				
Tlf. 39 93 76				
William Skotte Olsen	178	Fiddle around	80×120	3000
Lyneborggade 3, 3. Kbh.	179	Opus W	70×99	privateje
● Lotte Scheffmann Pedersen	180	Variation III	60×48	privateje
Skovvænget 23, Hørsholm				
Tlf. 86 02 63				



Age E. Olsen

Lisbet Olrik



Per Jens Kristian Pedersen Hegnet 18, Tved pr. Kolding Tlf. (055) 2 87 08	181	Selvportræt	45×35	900
● Rud S. Pedersen Ølsted pr. Århus	182	Lille Landskab	34×43	
Jytte Posselt Søndermarken 3, Espøgærde Tlf. (03) 23 31 84	183	To og en fugl	65×81	privateje
● Flemming Rydén Prinsessegade 47 B, Kbh. K.	184	Billede, maj 67	30×26	300
	185	Billede, September 67	29×25	300
	186	Billede, September 67	51×46	500
Ejvind Schaldemose Kastrupvej 2 A. Kbh. S.	187	Interiør med figur	100×110	1200
	188	En lille pause	120×100	2000
	189	Noget på et bord	100×110	1000
Preben Schmidt Svanevej 19, Risskov Tlf. (06) 17 90 26	190	Skræntkongen	58×122	1300
● H. Sandmand Ringergården 3, bol. 180, Kbh. NV	191	Evigheden	40×40	2000
● Erik J. Skjoldborg Svalevej 13, Strandby Tlf. 42 03 53	192	Karen	140×100	1200
Holger Skogemann Fruebejrgvej 10, 1. Kbh. Ø. Tlf. Ryvang 5928 y	193	Gøgeungen	74×65	700
Preben Franck Stelvig Elmegade 27, mezz., Kbh. N. Tlf. 35 77 38	194	Brudstykker med striber	125×120	1100
Arne Solheim Møllevangsveien 33 Kristiansand S. Norge Tlf. 23469	195a	Noe om Sind	106×100	3000

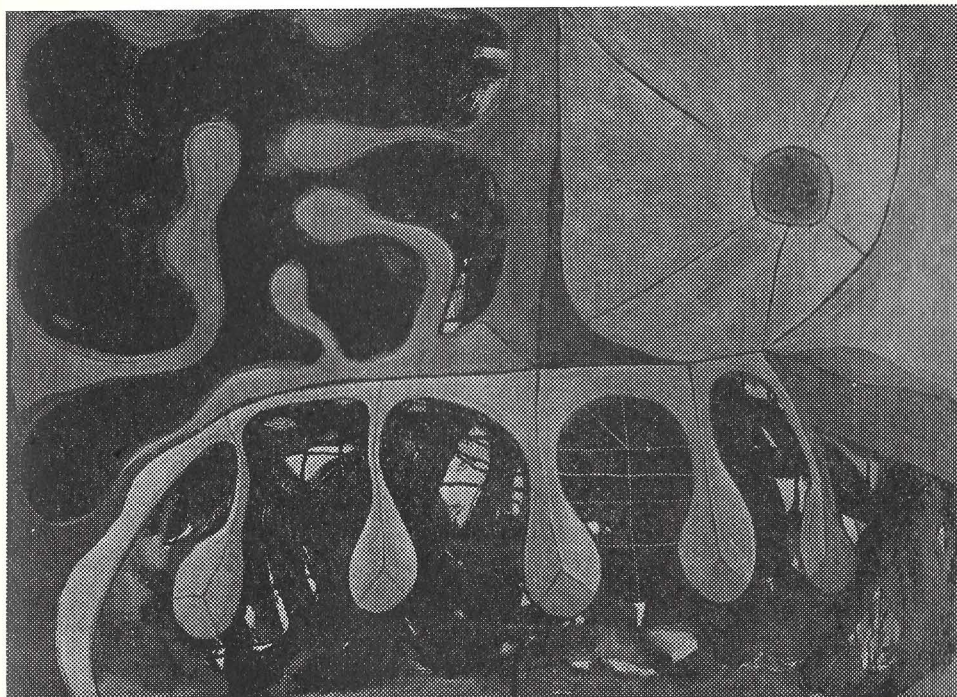


Jens Peter Helge Hansen

René Stig

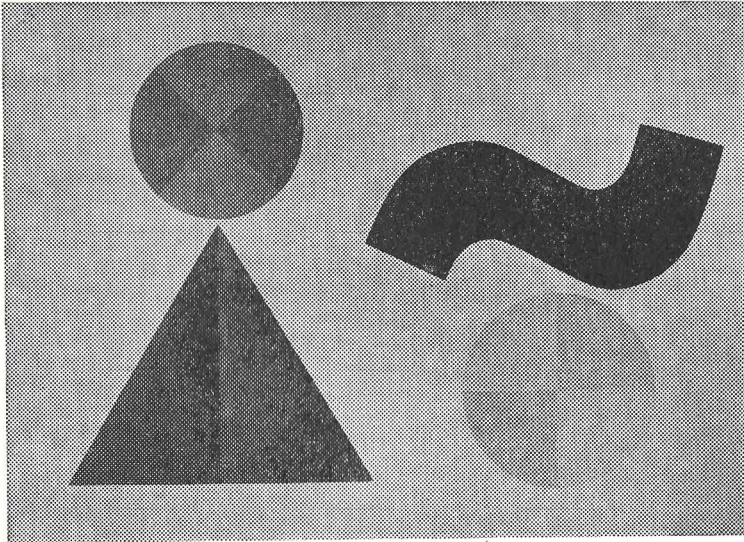


Hans M. Voigt Steffensen	195	Huse	22×30	500
Margerittens Kvarter 6 E, Albertslund Tlf. 64 64 04	196	Huse	65×75	1000
René Stig	197	Billede VI	64×81	750
Gasværksvej 31 B, 5. Kbh. V.	198	Billede	110×110	1250
Niels Strøbech	199	Skabet	55×184	15000
Arendalsgade 7, Kbh. Ø. Tlf. Øb. 8705				
● Lars A. Sæverud	200	Krigerens hvile	73×92	1200
Rådmandsgade 24 B, 1. th. Kbh. N.	201	Faldet	100×121	2400
● Erik Gottlieb Sørensen	202	Persona	70×100	900
Strandhuset, Gl. Løgten pr. Løgten				
Poul Sørensen	203	Vækster i Solopgang	170×200	2500
Thodesvej 23, Frederikshavn				
● Yvonne Versteeg	204	Seeing wood	50×73	700
Lyneborggade 3, 3., Kbh.				
● Inge Lise Westman	205	Landskab, Roskilde fjord	37×44	300
Hillerødvej, Fredensborg Tlf. (03) 28 16 13				
Tommy Willumsen	206	Naturtema	56×80	privateje
Buddingevej 182, st. Søborg Tlf. 87 01 79				
Erik Winckler	207	Grønt forløb	79×57	800
Bogensegade 9, 4. tv. Århus C	208	Struktur	66×50	650



Erik Gottlieb Sørensen

Niels Winkel Strandboulevarden 71, Kbh. Ø. Tlf. Øb. 7663	209 København XVI	100×100	3000
● Mikael Wivel Strandvej 424, Vedbæk Tlf. 89 13 50	210 To popsangere	100×100	700
Merete Zacho Fagerhøjvænge 22, Vedbæk Tlf. 89 06 68	211 Komposition	37×29	privateje
	212 Komposition	37×29	privateje



Bjarne Jehn

Refleksion

Det er kun godt at vi gennem det, at industrien knytter kunstnere til sig, forsynes med velproportionerede brugsting og tekstiler i smukke eller »sjove« farvesammensætninger – øjenlyst og pryde for hjem med pretentioner. Men skal vi komme videre, og det skal vi, er der stadigvæk brug for kunsthåndværkere, som arbejder selvstændigt og uafhængigt. Og det er disse, vi gerne vil se på K.E.

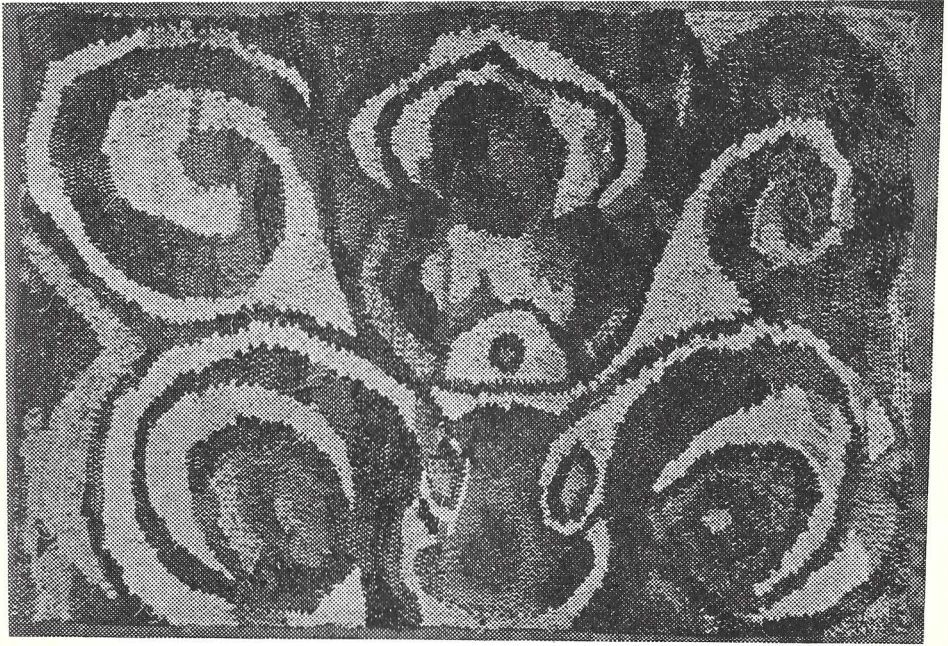
Kunsthåndværk er ikke identisk med design eller formgivning, og æstetisk nydelse ikke det samme som kunstoplevelse. Det sidste er ikke altid udelte behageligt og skal heller ikke være det. – Men kunstens vej er ikke alene lang og tornefuld, den er tillige udstyret med diverse faldgruber. En af dem består i – ialfald for kunsthåndværkets vedkommende, – at udøveren lader sig nøje med det smukke, det tiltalende resultat, ja det er blevet kunstfjendtligt. For ligesom et genkendeligt »motiv« kan skygge for et kunstværks egentlige mening og idé – eller værre: dække over, at der ingen idé findes – således kan også det æstetiske ydre, den smagfulde overflade give tilskueren en forkert, en falsk opfattelse af et kunstværk. Selvfølgeligheder? Bare det var!

Man kan spørge: Skal et kunstværk da helst være grimt? Så nemt er det jo heller ikke. I sin stræben efter at få menneskene i tale: bevæge os, forurolige os, stimulere vor fantasi og tænkeevne må kunstneren kunne benytte sig af alle formsprog, kendte som ukendte; skønhed må ikke stå som et mål i sig selv.

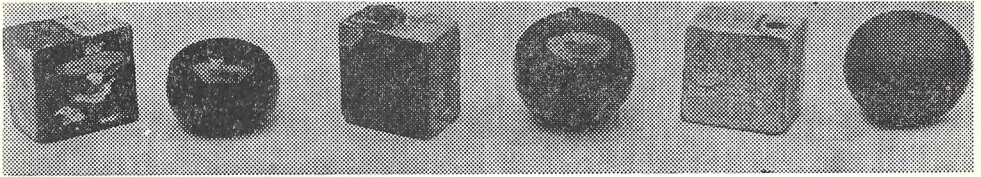
Det er min opfattelse, at kunst er en permanent opfordring, både til udøveren og modtageren, til selvransagelse og selv erkendelse. Og det er som sagt ikke altid behageligt. Og det skal heller ikke være det.

Tulla Anker Siiger.

Tove Heyman

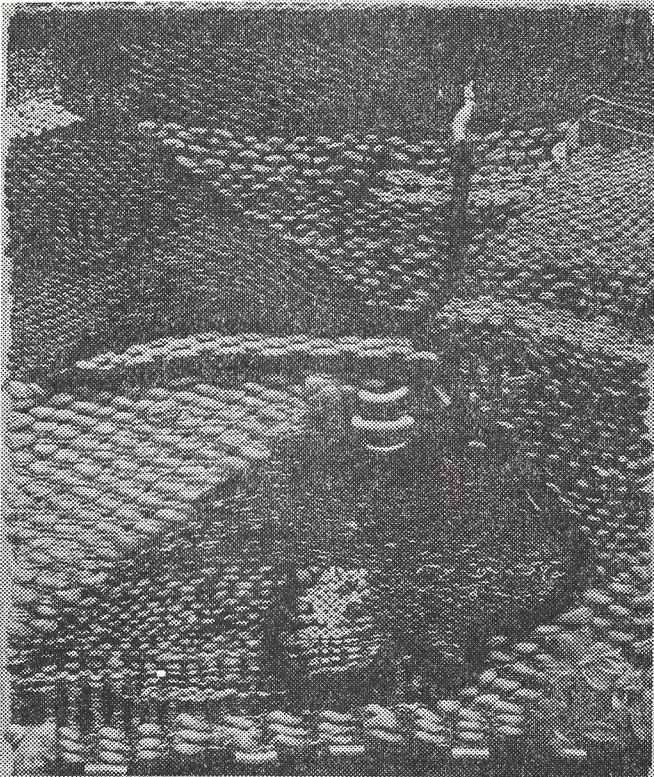


●	Birte Beck-Omme	213	Krukke (Ikke drejet)	06	21
	Sølystvej 18, Silkeborg	214	Krukke (Ikke drejet)	16	100
	Tlf. (06) 82 31 05	215	Krukke (Ikke drejet)	16	100
	Bodil Bødtker-Næss	216	Vævet vægtæppe i rya og indplukstekstiler. »Landskab«.	180×60	950
	Abildgårdsgade 34, Kbh. Ø. Tlf. Tria 8472				
	Bente Egedorf	217	Vægtæppe.	115×200	1000
	Peder Hvitfeldtsstræde 7, Kbh. K. Tlf. Pa. 8627				
	Kitte Fennestad	218	Facit	75×85	1400
	Holsteinsgade 48, Kbh. Ø. Tlf. Tr. 1442				
●	Leonard Goldenberg Tempelvej 14, Svaneke	219	Kasse	15×15	125
		220	Kasse	15×15	125
		221	Kasse	15×15	125
●	Elna Grage A. D. Jørgensensvej 20, Kbh. F. Tlf. 71 46 63	222	Kosmos	76×47	1000
	Tove Heyman	223	Sommerfuglelarve	43×64	900
	Lundtoftevej 18, Lyngby Tlf. 87 13 32				
●	Birte Howard	224	»Hamonikafugl«	36×36	650
	Virklund St., Jylland Tlf. (06) 83 63 81				
●	Helle Kaastrup-Olsen	225	Ingen titel	119×100	Privateje
	Nyhavn 57, Kbh. K. Tlf. By. 9392				
	Tonna-Elisabeth Kjærsgaard	226	Fad	20×36	300
	Humledal St. pr. Tejn Tlf. Rø. 177				

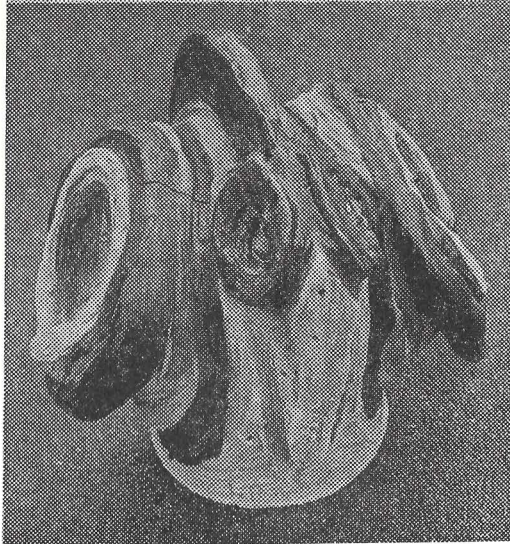


Leonard Goldenberg og Birte Beck Omme

Helle Kaastrup-Olsen

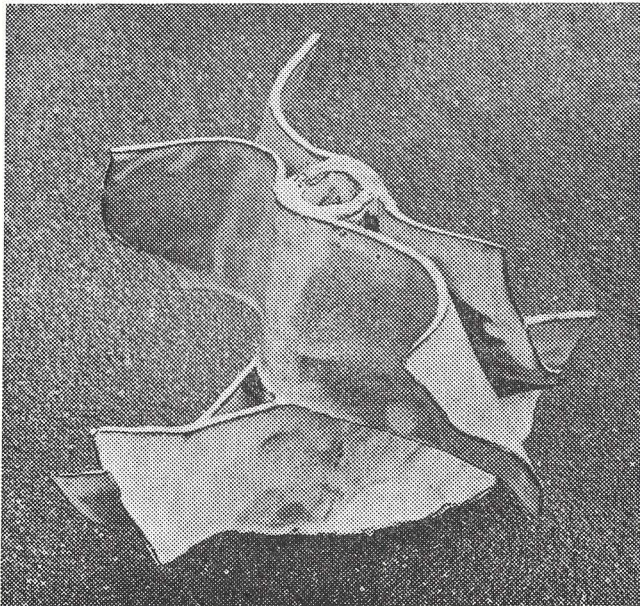


●	Else Klange Rosenvænget 9, Struer Tlf. 85 07 05	227	Vævet billede: »Sognefjord«	55×42	500
		228	Vævet billede: »Fiskefabel«	42×30	300
●	Ole Bjørn Krüger Gl. Strandvej 432, Espergærde Tlf. (03) 23 21 35	229	Stentøjsskjold	40	400
		230	Stentøjsskjold	45	500
	Bodil Marie Nielsen Dr. Tværgade 22, Kbh. K. Tlf. Mi. 390	231	Stentøj, vifte	h 28	400
		232	Stentøj, vifte	h 27	400
		233	Stentøj, vifte	h 25	400
		234	Stentøj, vifte	h 34	450
		235	Stentøj, vifte	h 23	300
●	Lone Munkgaard Rasmussen Lille Strandstræde 12 A, Kbh. K. Tlf. Mi. 662	236	Downtown	46×20	800
●	Peter Tybjerg Bogensøgård, Martofte	237	Keramisk relief	60×55	700
	Merete Zacho Fagerhøjvænge 22, Vedbæk Tlf. 89 06 68	238	Vægtæppe	96×68	800
		239	Vægtæppe	98×68	800
		240	Vægtæppe	56×52	500
		241	Vægtæppe	27×27	200
		242	Vægtæppe	50×73	600
	Anne Zehngraff Jagtvej 15, Kbh. N. Tlf. 34 99 79	243	Billedvæv	150×75	1200



Birte Howard

Bodil Marie Nielsen



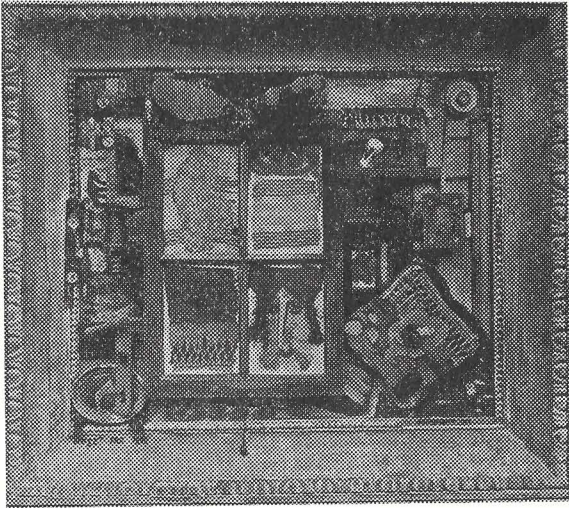
**Passive medlemmer i
Kunstnernes
Efterårsudstilling**

Enhver, der er interesseret i Kunstnernes Efterårsudstilling, kan optages som passivt medlem for et årligt kontingent af 25 kr.

Som passivt medlem deltager man i den årlige lodtrækning. Den sum, der indbetales af udstillingens passive medlemmer, bortloddes **ubeskåret** i anvisninger på større beløb, for hvilke vinderne efter eget valg kan købe kunstværker på udstillingen. Denne lodtrækning vil i år finde sted 2 .november kl. 15 i Den frie Udstillings bygning. Indtegning kan ske til udstillingens forretningsfører, hrs. **O. Bondo Svane's** kontor, tlf. TR 6565, eller inspektøren, Den frie Udstilling, tlf. PA 2803.

Højesteretssagfører, direktør Niels Alkil, Fru H. A. Alving,
Amager Kunstforening, Andelsbankens kunstforening,
Bernhard Andersen (mag. scient.),
Redaktør Edvard Andersen, Jon Andersen,
Just Andersen, Arkitekt Marinus Andersen,
Tandlæge Niels Andersen, Direktør P. Andersen,
Fru Anna Lisa Andersson, Dr. phil. K. C. Andresen,
Arbejdernes kunstforening,
Arbejdsgivernes Ulykkesforsikrings kunstforening,
Maleren Hans Bach-Hansen, Fru Karen Bagge,
Fru diftsingeniør A. Bagger, Direktør Louis Bahnson,
Direktør Mogens alder, Berlingske kunstforening,
Arkitekt m. a. a. Gunnar Berthelsen,
Malerinden Margrethe Beørecz, Per M. Boil,
Dyrlæge Rich. Borrøe, F. E. Bordings kunstforening,
Helge otoft, Burmeister & Wain's kunstforening,
Fru H. Brisson, Fru K. Brisson, Lærerinde Jytte Brisson,
Fru overlæge Egon Bruun, Overlæge Egon ruun,
Grosserer Knud Brüner,
Mejeriingeniør Martin Buch-Kristensen, Direktør F. Byrch,
Fabrikant Poul Byrge,
Carlsberg funktionærernes kunstforening
Malerinden Inger Carlsen, Helsingør,
Centralværkstedernes kunstforening,
Chr. Christensens bogtrykkeri,
Afdelingschef Ernst Christensen,
Kunsthandler Erik Christensen,
Malermester Heine Christensen,
Mejeriejer Niels Peter Christensen,
Korrektør Palle Christensen,
Billedhugger Boye Lang Christensen,
Maleren Frede Christoffersen, Maleren Axel Clausen,
Cand. polit. Åge la Cour, Arkitekt Preben Dal,
Dansk Folkeforsikrings kunstforening,
Den Kgl. Porcelainsfabriks kunstforening,
Litograf Haakon Edeling, Inspektør O. Elleby,
Esbjerg Kunstcirkel, Esbjerg kunstforening,
Esso's kunstforening, Kemigraf John Faber,
Bankdirektør J. Fanø, Haslev,
Billedhuggeren Adam Fischer, Direktør Asger Fischer,
Landsretssagfører H. Fischer-Hansen,

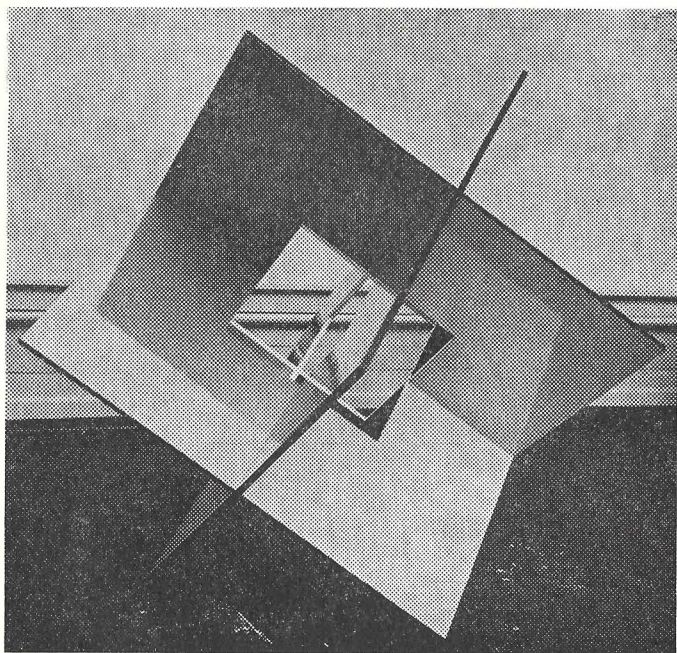
Aage Engelbert



Passive medlemmer

O. Fischer-Thomsen, Hillerød,
Direktør Helmer Fogedgaard, Rudkøbing,
Overlæge Knud Fogh, L. F. Foghts kunstforening,
Tandlæge Åge Frederiksen, Fru Ruth Frisenborg,
Fru Grete Gade, Ålborg, Fru Ida Gade,
Kunstforeningen Frederiksberg rådhus,
Glostrup kunstforening,
Landsretssagfører Erik M. Goldschmidt,
Hrs. E. Groth-Andersen, Bjarne Hansen,
Mekaniker Anders Chr. Hansen, Advokat Jørgen Hansen,
Handelsbankens kunstforening, Fru Emma Hansen,
Kriminaloverbetjent Harald Hansen,
Fhv. borgmester Julius Hansen, Poul Hansen,
Civilingeniør N. Hartvig-Olsen,
Landsretssagfører Helge Hassel,
Hedeboegnens Kunstkreds, Tåstrup,
Overlæge Poul Hedegaard, Redaktør Preben Hentzen,
Herning kunstforening, Herning,
Arkitekt m. a. Jørgen Hersaa,
Fru Esther Himmer, Viborg,
Overlæge Niels Hjerrild, Augustenborg,
Maleren, professor Hjorth Nielsen,
Holmegårds Glasværks kunstforening,
Ørelæge E. Hoffmann, Fru Nina Holmskov,
Fru Astrid Højsteen, Advokat F. Illum,
Læge Bo Jacobsen, Maleren, professor Georg Jacobsen,
Tandlæge M. Jacobsen, Haslev, Maleren Sv. Aa. Jacobsen,
Tømrermester Alice og Otto Jensen,
Pens. overlæge, fru Edith Jensen,
Broncestøber Evan Jensen,
Georg Jensens sølvsmides kunstforening,
Tandlæge Kaj Jensen, Fru Othilie Jensen,
Direktør Eiler Jørgensen, Rasmus Karlin, Ærøskøbing,
Statseksem. ejendomsmægler Henry Kek,
Dr. Sven Åge Killmann, Fru Eva Kjær,
Kjøbke Colour-Lith Kunstforening af 1964,
Læge H. Lund Knudsen, Fru Lilly Kofod,
Læge Ole Kofod, Rønne,
Instruktionssygeplejerske, frk. Ellen Margrethe Koefoed,
Mekaniker J. Højmark Kristensen,
Grosserer Svend Krüger, »Kunst på Arbejdspladsen«,
Kunstforeningen Dansk Soyakagefabrik A/S,
Kunstforeningen for Maribo Amt,
Kunstforeningen, Gl. Strand,
Københavns Belysningsvæsens kunstforening,
Malerinde, fru Lica Kaas, Landmandsbankens kunstforening,
Skuespiller Sv. Aa. Larsen, Randers,
Fru Jette Thrige Laursen,
Lyngby-Tårnbæk kommunes biblioteker,
Lærernes kunstforening v/ overlærer Lundgård,
Maglemølle Papirfabriks kunstf. v/ M. Andersen, Næstved,
Maleren Børge Madsen, Randers, Fru Henrik Madsen,
Fabrikant Søren Madsen, Magasin du Nord's kunstforening,

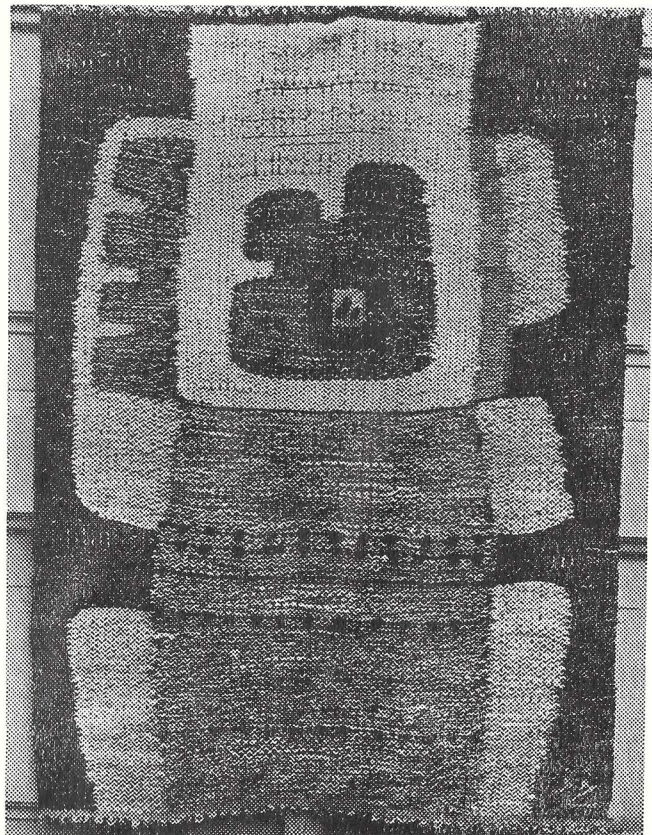
William Soya



Passive medlemmer

Fru Sara Marie Melchior, Erik Mengel,
Programsekretær Stig Mervild, Sekretær G. Michaelsen,
Ministeriernes kunstforening, Fru Else Munch,
Læge Ingrid Munkholm, Munksgårds kunstforening,
Haagen Müller's kunsthandel,
Højesteretssagfører H. Møhring-Andersen,
Eksportchef A. Møen, Dyrslæge Arnold Mølholm, Ryde,
Nakskov kunstforening, Nakskov,
Nationalbankens kunstforening, Maskinarbejder John Møller,
Forlagsboghandler Rasmus Naver,
Billedhuggeren Knud Nellemose, N.E.S.A.'s kunstforening,
Tandlæge Kurt Bessermann Nielsen,
Paul Henning Nielsen, Fåborg, Læge fru Johanne Nielsen,
Ekspeditionssekretær Kai Nielsen, Grosserer N. C. Nielsen,
Kursusbestyrer Poul Nielsen,
Frisør P. Anker Nielsen, Præstø, Knud Nilsson,
Tandlæge M. Nittegaard-Nielsen, Novo's kunstforening,
Nye Danskes Kunstforening,
Overlæge Leif Nyfos, Gigtsanatoriet, Skelskør,
Anders Nyvig A/S, Malerinden Ingrid Nørgaard,
Statsaut. revisor H. E. Olesen, Fru Asta Olin,
Arkitekt Dahlmann Olsen, Nina Dahlmann Olsen,
Installatør Bent Olsen, Advokat H. Pagter, Skive,
Inspektør Gustav Pedersen, Helsingør,
Cand. pharm. E. Jersie Pedersen,
Pressefotograf Børge Venge-Pedersen, Århus,
Maleren Arne Petersen, Dr. Gorm Peitersen,
Skoleinspektør K. C. Petersen, Herlev,
Dyrslæge P. C. Petersen, Århus, Robert W. Peyrath,
B. Pleber, Privatbankens kunstforening,
Radiohusets kunstforening,
Maleren Eli Rasmussen, Svaneke,
Palle Vesteborg Rasmussen, Direktør H. D. Rathje,
J. Hugger Ravn, Overretssagfører Georg Rendbeck,
Fru Gudrun Ringgaard, Fru Ingelise Rod,
Skuespiller, advokat Bent Rothe, Fru Olaf Rude,
Prokurist Holger Røder, Fabrikant A. Saitz,
Juveller Birger Schjerven, Fru Grete Kjærulff-Schmidt,
Kunsthandler Henry Schmidt, Shell kunstforening,
Fru Gerd Skogemann, Fru Tove Skriver,
Overingeniør Aksel Skaarup, Virum,
F. L. Smidth's kunstforening, N. O. Sølberg,
Overlæge Johs. Spotoft, Spritfabrikernes kunstforening,
Fru Anna Larsen Stevns, Amtslæge T. Skot-Hansen,
Hrs. Jørn Stæhr, Professor Palle Suenson,
Politifuldmægtig Arne Suntorp, Fru Vibeke Svane,
Maleren Sigurd Swane, Svejsecentralens kunstforening,
Fru Agnete Sørensen, Bjarne Sørensen,
I. Chr. Sørensen & Co.'s kunstforening,
Underdirektør Niels H. Sørensen,
Tuborg funktionærernes kunstforening, Ung dansk kunst,
Landsretssagfører fru Gertrud Vandborg,
Arkitekt Niels Vastrup, Sekretær Ole Vernerlund,

Merete Zacho



Passive medlemmer

Tandlæge Svend Siig Vestenfeldt,
Civilingeniør Børge Weichel, Tåstrup,
Grosserer Hans W. Weinberger,
Billedhugger Weiss-Hansen, Administrator N. Wermuth,
Læge Erik Westengaard,
Administrationschef B. Wiberg-Larsen,
Viborg kunstforening, Viborg, Fabrikant M. Wienberg,
Afdelingschef Aksel E. Wingård,
Ekviperingshandler Aa. Winding,
V. M. J. kunstforening, Lærer Tony Zinck, Haslev.

Trefoldigheden 1967-68

9/9-22/9 67 maleren Edwin Westergren
7/10-20/10 67 maleren Erik Hagens
21/10-10/11 protestudstilling
11/11-24/11 67 malerinden Kirsten Lockenwitz
25/11-8/12 67 maleren og grafikerens Allan Nilsson
9/12-22/12 67 malerinden Birte Seir
30/12 67-12/1 68 maleren og billedhuggeren Mogens Gissel
12/1-26/1 68 ledig
27/1-9/2 68 maleren Peer Strande Hansen
10/2-23/2 68 maleren Ingvald Holmefjord
24/2-8/3 68 malerinden Karen Østerbye
9/3-22/3 68 billedhuggeren Lars Serena
23/3-5/4 68 maleren Hans Voigt Steffensen
6/4-19/4 68 malerinden Jette With
20/4-3/5 68 maleren Finn Thybo Andersen

Placeringer

En aktion som udstrækker sig i tidsrummet søndag den 29. oktober fra kl. 12 til kl. 16.

Bjørn Nørgaard.

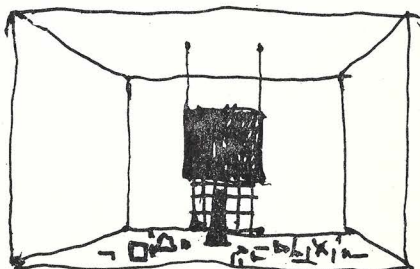
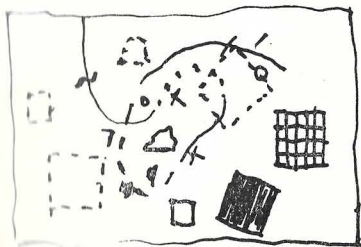
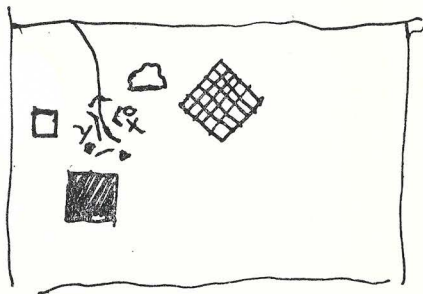
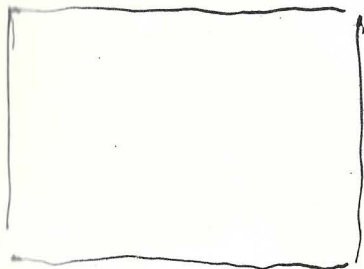
Jeg kravler eller går rundt i rummet med et antal ting som jeg bærer. slæber eller ustandselig placerer i forhold til mig selv, måske er jeg nogen gange i ro, nogle ting efterlades andre tages med eller bliver stående, jeg arbejder med dem, binder dem sammen skiller dem ad ig en, ødelægger dem, brænder dem, o.s.v. laver larm med dem, slår dem mod hinanden, smider med dem, o.s.v.

Jeg har en konkret og en ukonkret gidsklods, som jeg en gang imellem ilytter rundt med og placerer i forhold til mig selv,

Jeg har et kvadratnet og en sort plade som jeg engang imellem ilytter rundt med og placerer i forhold til mig selv

Gidsklodserne bliver væsentlige

Jeg anbringer kvadratnettet op ad væggen og stiller et bræt skråt op imod det, brættet males blot fra neden og op



Komit 

Sektion for malerkunst:

Erling Frederiksen

Ole Heerup, formand

Poul Janus Ibsen

Anders Kirkegaard

Otto Lawaetz

Hans Christian Rylander

Tommy Storkholm

Sektion for skulptur:

Egon Fischer

Niels Guttormsen, n stformand

Kasper Heiberg

Sektion for tegning og grafisk kunst:

Palle From

Knud Hansen

Leif Lage

Sektion for dekorativ kunst:

Grethe Balle

Nanna Hertoft

Tulla Anker Siiger

DEN FRIE Udstillings Bygning OSLO PLADS K BENHAVN  **Pressesekret r**

Poul Hansen,

Tagetesstien 35, Kastrup, tlf. 50 15 16

Inspekt r

Poul Jensen, tlf. Pal  2803

Udstillingens tlf. Byen 35068

Forretningsf rer

H jesteretssagf rer Oskar Bondo Svane

Bergensgade 10, K benhavn  ., tlf. Tria 6565

**Kunstnernes
Efter rsudstilling 1967**

Komiteen har varetaget alt vedr rende udv lgelse til og arrangement af udstillingen.

De udstillede arbejder er kunstnernes ejendom. Hvor intet andet er anf rt, er arbejderne til salg for den pris kataloget anf rer. Udstillingens inspekt r kan p vise, hvor de udstillede arbejder findes og give oplysninger om salgsvilk rene.

Katalog

Niels Guttormsen, Kasper Heiberg, Hans Christian Rylander

klicheer: Schmidt & Johansen

tryk: Erik M llers Bogtrykkeri

fotos: Ebbe Wraae, Sisse Jarner

● I kataloget er udstillingens debutanter m rket ●