



# CONTAINER AKADEMIET NORDHAVN

RUM TIL UNGE TALENTFULDE KUNSTNERE

**Hvad** / Idéoplæg til containeratelierer og værksteder **Hvor** / Nordhavn, Danmark  
**Hvorfor** / For at opfylde et behov for billige arbejdsrum til unge talentfulde kunstnere  
**Hvem** / By & Havn, Bjørn Nørgaard, Unionkul v. Klaus Kastbjerg



# IDE

## Forord - Bjørn Nørgaard

I en lund kaldet Akademos startede Platon sit Akademi 385 f.kr, bl.a. kendt fra Raphaels fresko i Vatikanet. Her ses tidens og fremtidens store ånder diskutere og argumentere på lige fod, livets store og små spørgsmål, her talte argumenter og den personlige autoritet.

Nu 2400 år senere, hvor København tivoliseres til et partyland, og håndværkere, små næringsdrivende, studerende og kunstnere jages ud af byen, må vi som Platon anlægge et Akademi af kunstnerværksteder i Nordhavn.

Container betyder beholder, disse Akademibeholdere, skal ikke længere fragte alverdens ting og sager over oceanerne, men sende de nye kunstneres drømme og visioner ud i verden.

Som sagt så gjort.

Ved en tur i Nordhavn med "Kulturmiljøselskabet" diskuterede vi med By & Havn brugen af eksisterende bygninger og anlæg og dermed Nordhavns særlige kvaliteter. En bemærkning om Nordhavns manglende kunstplan, udløste en samtale om kunstens og kulturens vilkår.

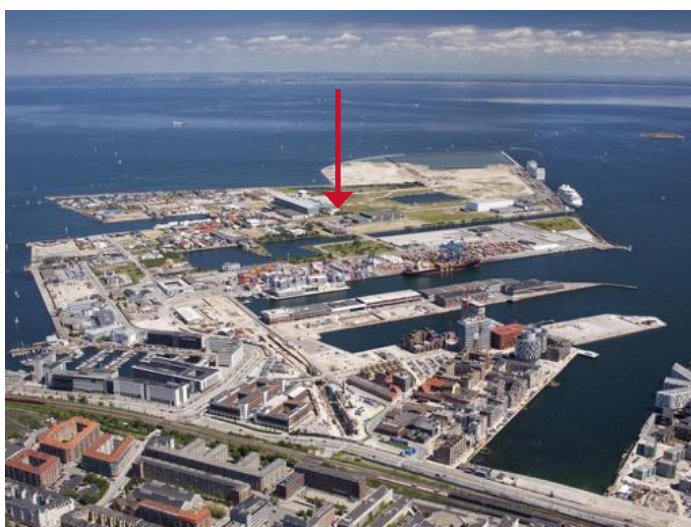
Ved mine mange samtaler med yngre kollegaer stod det klart, at behovet for atelier muligheder af før omtalte årsager, var et hovedproblem, og som altid, når de rigtige mennesker mødes, fortalte Klaus Kastbjerg om sit container kontorhus i området, og det hele har nu udviklet sig til dette projekt, som ses i dette hæfte.

Arkitekterne har udarbejdet et fremragende forslag, som både rummer individuelle arbejdsrum, større fælles atelier, værksteder, kontor etc.

I dette "jomfruelige" land blandt vilde blomster, med by og himmel, en åben horisont og byens skyline på samme tid, kan som i antikken blandt lige mænd og kvinder, i samtale og fri tanke, skabes nye billeder til en ny verden.

Tak til By & Havn og Klaus Kastbjerg, der er højt til himlen i Nordhavn.





# STED

## Sted - By & havn

Containerakademiet kan placeres sydøst for ØTC-hallen ved Oceanvej i Ydre Nordhavn. Her er god plads og stor anvendelsesfrihed til værkstedsaktiviteter.

Nordhavn er et havneområde i forvandling. I den indre del bliver bygget boliger og metro, som erstatter tidligere havneindustri og småerhverv.

En ny bydel er allerede vokset op i Århusgadekvarteret, og nye kvarterer med boliger og kontorerhverv på Sundmolen, Trælsthholm og Levantkaj Vest er på vej. Containerterminalen på Levantkaj flytter om få år til den yderste spids på nyopfyldt landområde.

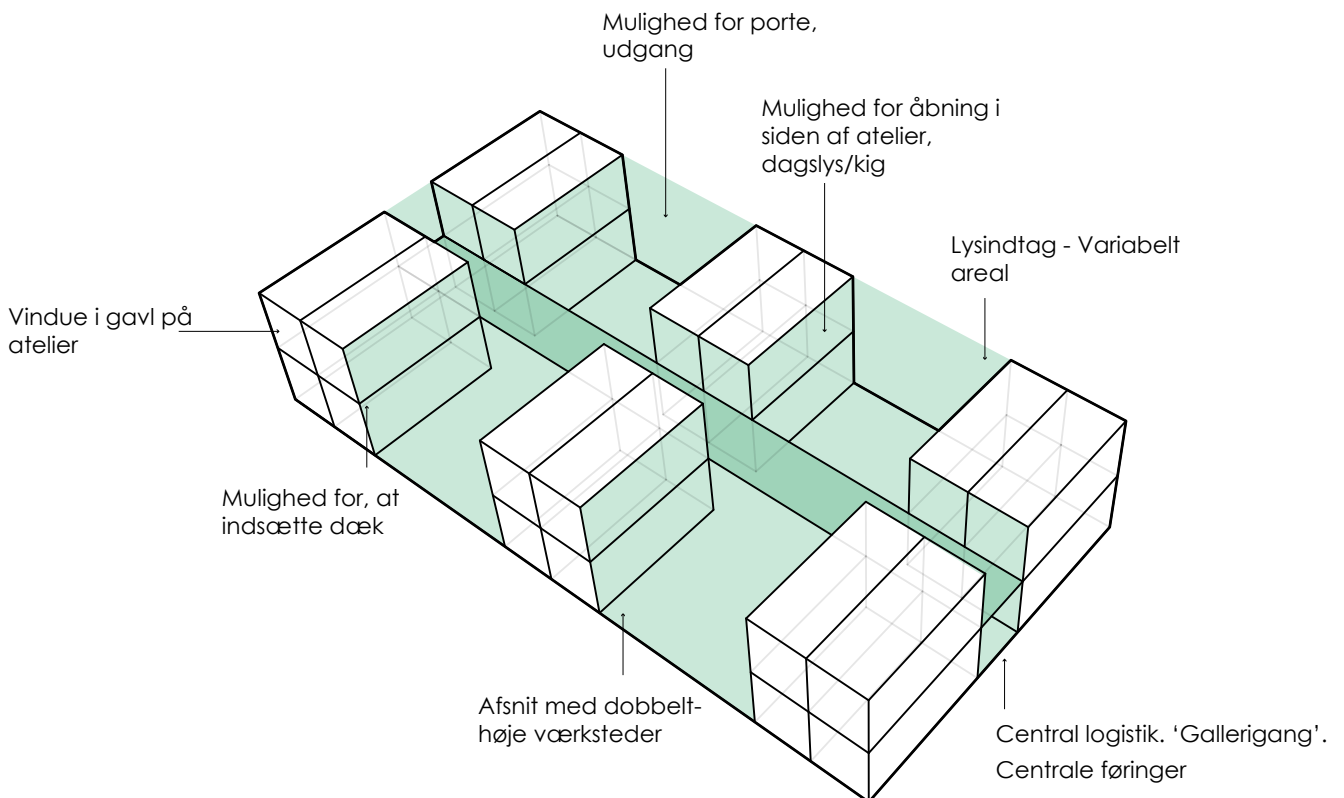
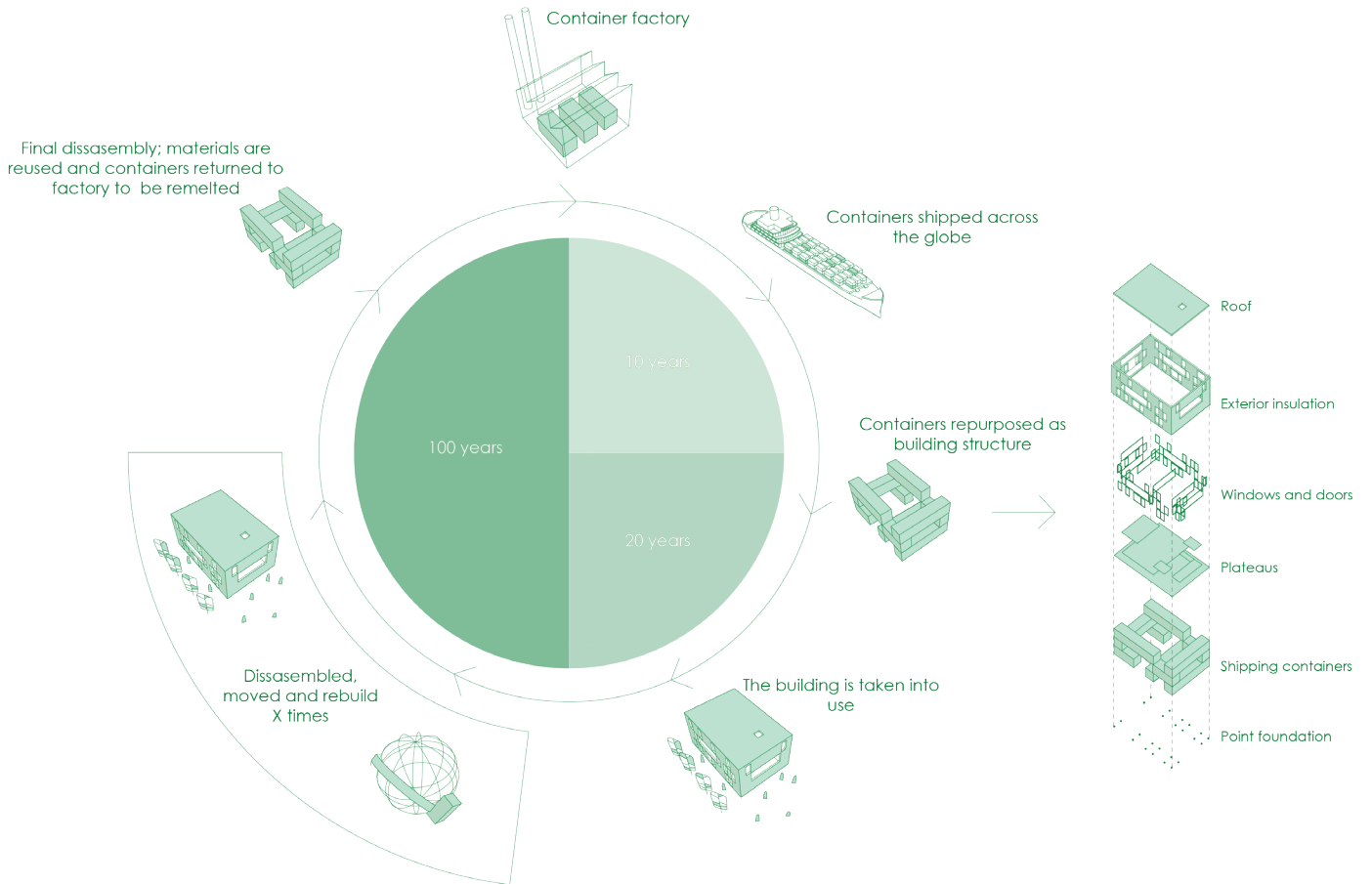
En konkurrence om ny masterplan for Levantkaj er indbudt.

Nord for Levantkaj er der i dag havneindustri og lagervirksomheder. Unicefs lager ligger som en af to

større bygninger umiddelbart på den anden side af Skudeløbet. Langs Skudehavnen ligger der forskellige små virksomheder, som bl.a. udnytter kanten af Skudehavnen som rekreative små lommer.

Centralt i den yderste del af Nordhavn ligger ØTC-hallen, der blev bygget i 1996. Hallen ejes af By & Havn og blev brugt i forbindelse med fremstillingen af tunnelelementer til Øresundsbroen. I dag bruges hallen bl.a. til oplagring for havnen samt udarbejdning af kulisser for flere teatre.

Før eller siden kommer byudviklingen også hertil. Men i en midlertidig periode, de næste mange år, vil her være plads og rum til iværksætteri og kreativ udfoldelse. Her er uforstyrret, højt til himlen og mulighed for at arbejde med larmende værktøj.







# PROJEKT

Bygningen opføres i brugte shipping containere. Dette har en symbolsk betydning i forhold til Nordhavns fortid som industrihavn, men først og fremmest giver det en mulighed for at skabe et bæredygtigt, modulært og billigt byggeri med fleksible og anvendelige rumligheder.

Gennem stablingen og placeringen af containerne opstår en sekvens af private og fælles rum omkring en central bevægelses akse.

Containernes indvendige rum anvendes til private atelierer, her kan man lukke den solide dør bag sig og arbejde i fuld koncentration. Et stort vindue i enden sørger for godt dagslys og en åbenhed mod det rå postindustrielle landskab udenfor. I mellemrummet opstår fælles værksteder hvor der kan arbejdes når der er brug for større armbevægelser. Det er fleksible rum med godt dagslys, højt til loftet, en solid gulvbelægning og adgang til lasterampe.

Når der er brug for det, kan mellemrummene bruges som galleri og udstilling for offentligheden.

Der etableres træ-, metal- og keramikværksted, depoter og fællesrum i forlængelse af ateliererne. Funktionerne skaber tilsammen gode arbejdsforhold for et kunstnerisk virke, hvor fællesskabet understøttes og der er plads til individuel udfoldelse.

Containeren er et super optimeret produkt, den er udviklet til at være omkostningseffektiv, solid og slidstærk. Installationer indvendigt i containerne kan udføres off-site hvilket giver en meget kort byggeproces. Da byggesystemet er modulært er det nemt at udvide hvis et behov for mere plads skulle opstå. De 10-14 år til søs har sat deres præg på containeren. Som bygningsdel får den et nyt liv og alle mærker og uperfektheder anerkendes, sammen med de originale døre, gulve og rå ståloverflader, som en del af arkitekturen.

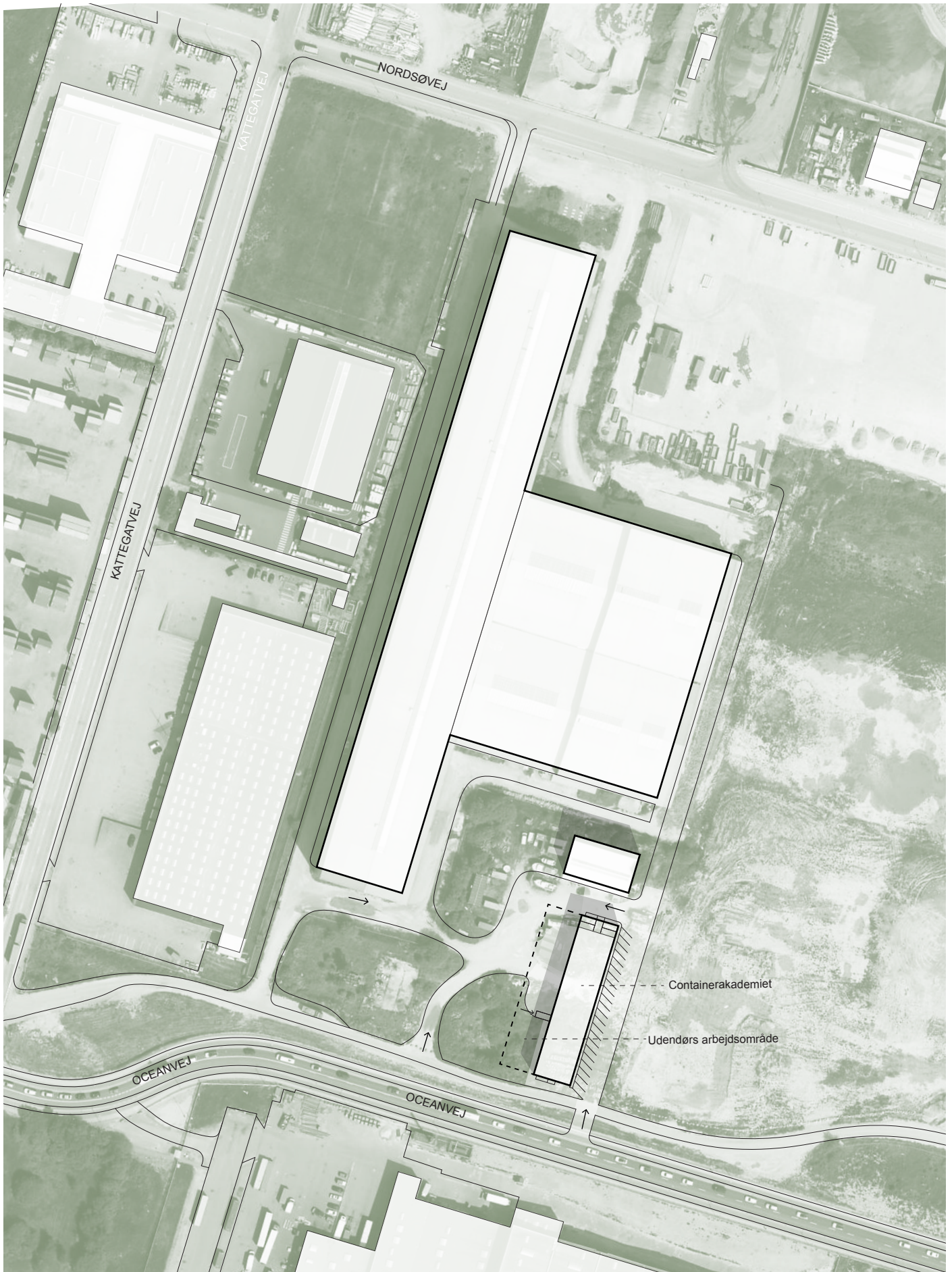
Bygningen skaber en solid og funktionel ramme for sine brugere. Det rå udtryk giver plads til, at kunstnerne selv kan sætte deres præg på deres arbejdsplads ved at male, opsætte midlertidige vægge eller andet.



# BYGGEKONCEPT

- stabling af 20 fods containere
- beton fundament - tillader kørsel med større maskiner
- isoleres udvendig og beklædes i en let stålfacade
- indvendig er containerne synlige, det giver et rå industrielt look
- ét privat atelier i hver container
- fri mulighed for at indrette sig i eget atelier
- 2.9 meter rumhøjde i containerne
- oprindelige gulve og døre anvendes
- magneter kan bruges til nem ophængning
- fleksible værksteder mellem containerne - deles med omkringliggende atelierer
- mulighed for opsætning af midlertidige vægge
- rumhøjde 6 meter i værkstederne
- central passage - skaber liv og fællesskab
- ved offentlige arrangementer kan værkstederne bruges som galleri
- let adgang til udendørsarealer - mulighed for inddragelse som arbejdsplads
- store højtstående lysindtag - giver godt arbejdslys i værkstederne

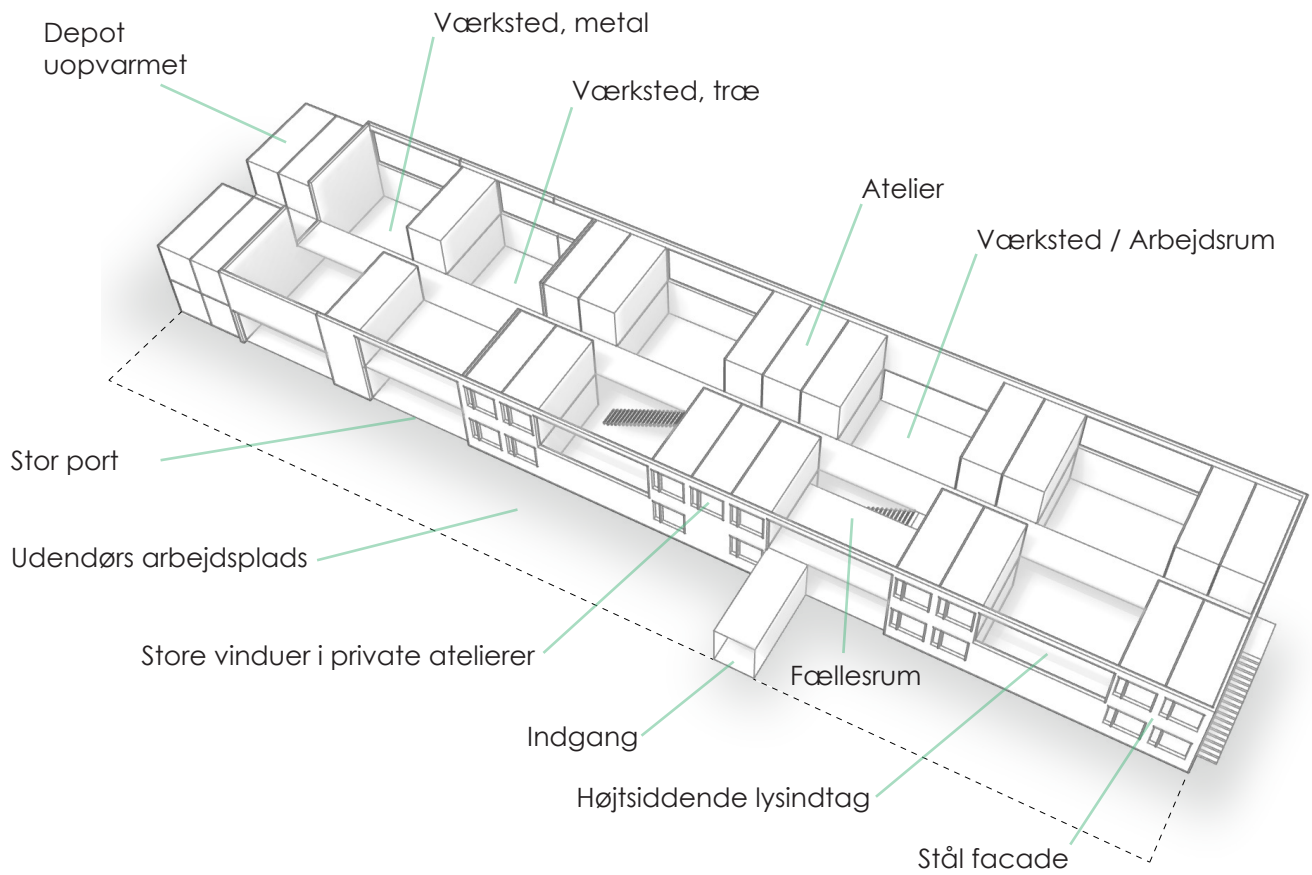




SITUATION 1:2000







# PLANER

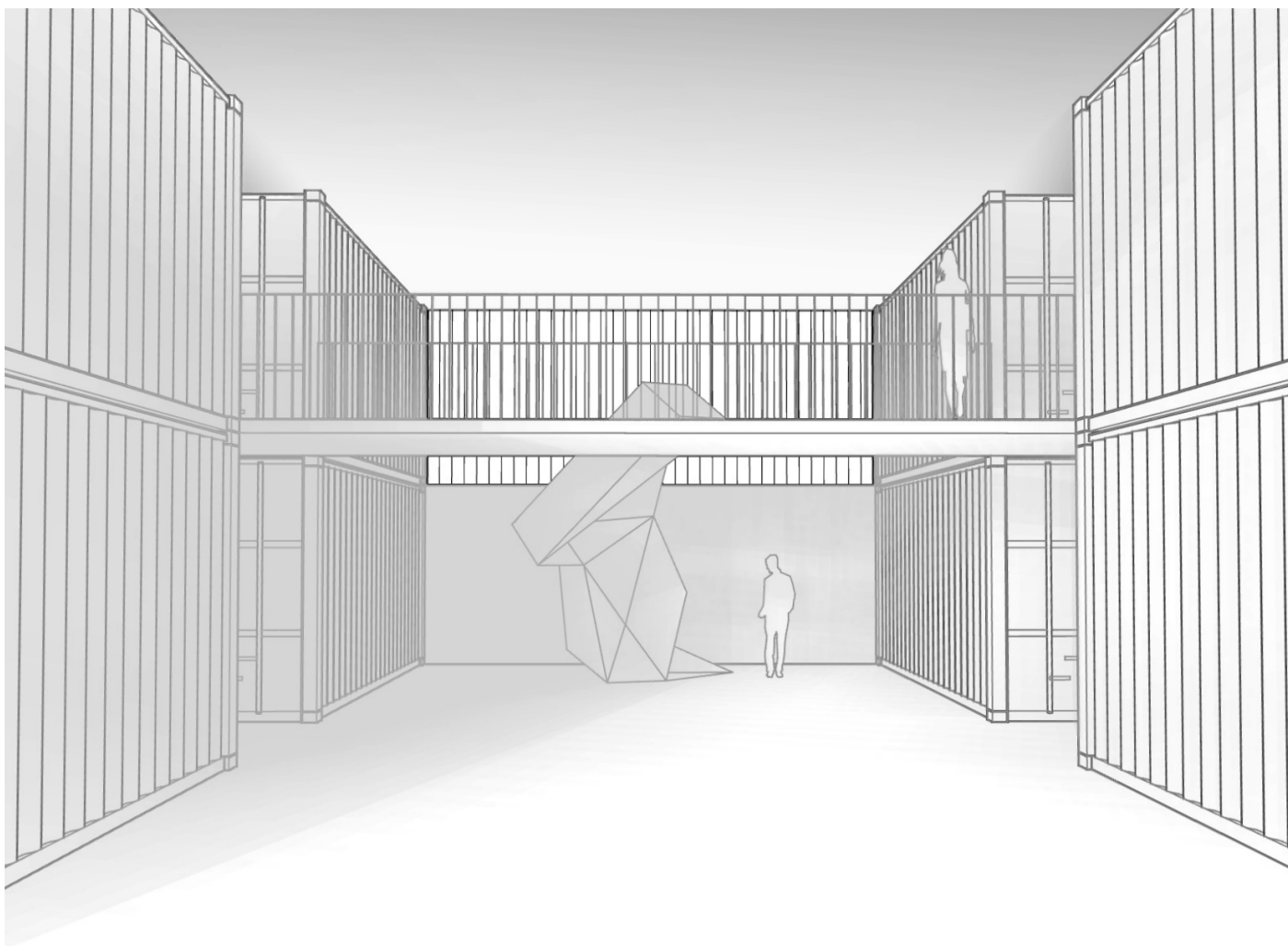
## 1:250

<span style="display:inline-block; width:20px; height:10px; background-color:#c8e6c9;"></span>	Værksted 573 m <sup>2</sup>
<span style="display:inline-block; width:20px; height:10px; background-color:#a5d6a7;"></span>	Atelier 443 m <sup>2</sup>
<span style="display:inline-block; width:20px; height:10px; background-color:#e0b09a;"></span>	Fælles ophold 89 m <sup>2</sup>
<span style="display:inline-block; width:20px; height:10px; background-color:#e1bee7;"></span>	Tertiære funktioner 133 m <sup>2</sup>
<span style="display:inline-block; width:20px; height:10px; background-color:#c5cae9;"></span>	Gang 160 m <sup>2</sup>
<span style="display:inline-block; width:20px; height:10px; border:1px solid black;"></span>	Facade 82 m <sup>2</sup>

**Total, 1.480 m<sup>2</sup>, brutto.**

<span style="display:inline-block; width:20px; height:10px; background-color:#546e7a;"></span>	Uopvarmede containere 133m <sup>2</sup>
--	---





# VIEWS OG REFERENCER



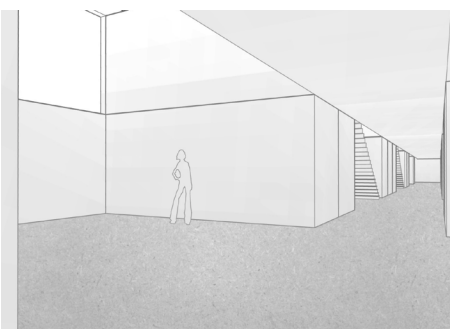
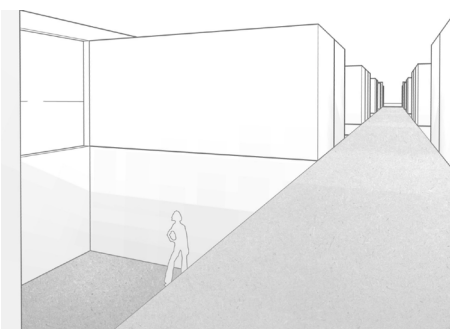


## Rummet mellem containerne.

**Visualiseringer:** Det fælles værksted mellem containerne er et fleksibelt rum.

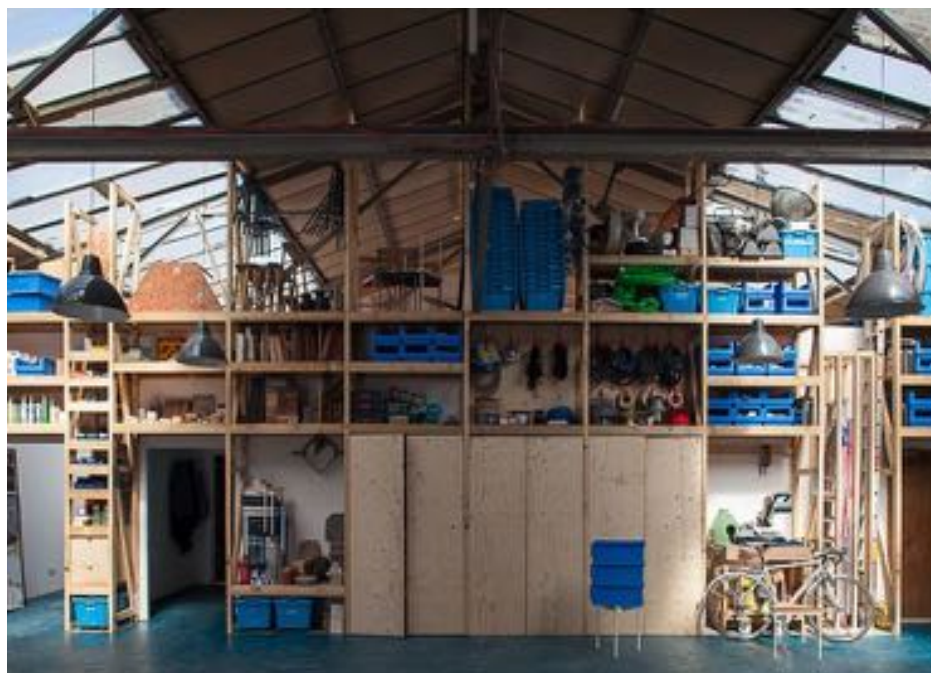
Rumhøjden er 6 meter og der er mulighed for at arbejde på tværs af hele bygningen. Dette giver mulighed for, at lave store værker. Samtidig kan rummet også underindeles eller bruges af flere kunstnere simultant. Højsiddende lysindtag garanterer et godt diffust arbejdslys.

**Fotos:** Arcgency STACK. Kreativt kontor fællesskab på Nordhavn. Lysforhold, rumligheder og det rå udtryk kan ses som inspiration til Containerakademiet.











# REDEGØRELSE

## Organisering

Som udgangspunkt, vil ejeren af bygningen udleje til en selvstændig erhvervsdrivende fond, som varetager drift af Containerakademiet.

Fonden er således ansvarlig for den daglige drift og kontakt med brugerne af værkstederne. Fonden kan f.eks. ansætte en daglig leder af Containerakademiet, der fungerer som vicevært og koordinator mellem de enkelte værksteder og aktiviteter i bygningen.

## Budget

By & Havn stiller grunden til rådighed, som bygning og udearealer er placeret på. Grunden repræsenterer en årlig udlejningsværdi for By & Havn på ca. 844.000 kr. eks. moms i 2017-priser.

Anlægsomkostningerne er på i alt ca. 13,5 mio. kr.

En samlet månedlig værkstedsleje på ca. 3.000 kr. er afhængig af et fondsbidrag til medfinansiering af anlæg på 5 mio. kr. Den månedlige leje består af et fast bidrag til ejerne som afskrivning på anlægsomkostningerne samt et driftsbidrag til dækning af øvrige løbende udgifter, der varetages af Containerakademiet selv.

## Tidsplan

Den samlede byggeproces for Containerakademiet forventes at tage ca. 9 måneder.

- 2, 5 mdr. Projektering og myndighedsprojekt
- 2,0 mdr. Byggesagsbehandling
- 4,5 mdr. Byggetid





**Udviklet af:**

By og Havn

Bjørn Nørgaard

Unionkul v. Klaus Kastbjerg

**Rådgiver:**

Arcgency